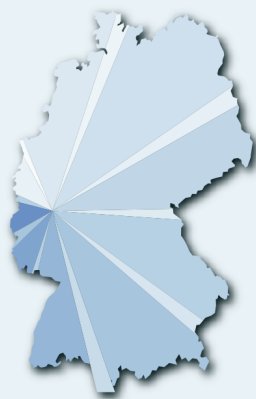


# Vereinsbefragung zu den Sportangeboten

## Stadt Wesseling

Befragung der Sportvereine  
in der Stadt Wesseling -  
durchgeführt im Oktober 2021

**Februar 2022**



**biregio**

Projektgruppe - Bildung und Region

Dürenstraße 40 · 53173 Bonn

Telefon: 0 228 - 35 55 12

0 228 - 36 30 04

Telefax: 0 228 - 36 30 01

E-Mail: [info@biregio.de](mailto:info@biregio.de)

Internet: [www.biregio.de](http://www.biregio.de)

**Wolf Krämer-Mandau**

**David Rupp**

**Ruth Swierzy**

[kraemer-mandau@biregio.de](mailto:kraemer-mandau@biregio.de)

[info@biregio.de](mailto:info@biregio.de)

Autor

Autor

Autorin



**Inhaltsverzeichnis**

<b>1.</b>	<b>Verfahren und Beteiligung</b>	<b>4</b>
<b>2.</b>	<b>Grundauszählung</b>	<b>6</b>
<b>3.</b>	<b>Trends in Fragen zum Thema Sport bei den Vereinen - eine Querschnittserhebung zu aktuellen Themen</b>	<b>12</b>
	Alter der Mitgliedschaft	12
	Profil der Sportvereine	14
	Sportangebot	17
	Gründe für ein eingeschränktes Angebot	23
	Die Verfügbarkeit der Wesseling Sportstätten	26
	Die Qualität der Wesseling Sportstätten	28
	Die Belegungsregelungen der Wesseling Sportstätten	30
	Die Hallenzeiten	32
	Die dringendsten Bedarfe der Wesseling Sportvereine	37
	Die Aspekte, mit denen die Vereine am zufriedensten sind	39
	Probleme der Sportvereine	41
	Bewertungen verschiedener allgemeiner Punkte	43
<b>4.</b>	<b>Resümee</b>	<b>46</b>

## 1. Verfahren und Beteiligung

Die Stadt Wesseling hat das Büro *biregio* mit einer Befragung der Sportvereine zu diversen sportlichen Themen in der Stadt Wesseling beauftragt. Die Stadt Wesseling verspricht sich von dieser Befragung Aufschlüsse über die Selbsteinschätzungen der Vereine, über ihre Bedarfe sowie die Wünsche an die Stadt.

Somit kann die Stadt Wesseling als Betreiberin von Sport- und Freizeiteinrichtungen im Zuge einer gezielten Vorsorge einige Punkte in Ansätzen besser einschätzen.

Die Befragungsergebnisse geben Aufschluss darüber, wie die Vereine das Sportangebot in der Stadt Wesseling bewerten und was sie sich wünschen. Sie geben Hinweise darauf, wo die Stadt steuernd eingreifen kann und muss.

Die Vereinsbefragung kann die klassische Bedarfsfeststellung und Prognose präzisieren und ergänzt die Analyse bisheriger Beteiligungszahlen. Sie erlaubt eine Vorausschau auf die künftige öffentlich unterstützte Sportlandschaft in der Stadt Wesseling. Die Einzelergebnisse der Befragung sollten jedoch nicht isoliert betrachtet werden, weil sie sich nur im Kontext erschließen und nur im Kontext diesen Blick in die Zukunft auf einer sicheren Basis ermöglichen.

Zunächst wird die Grundauszählung dargestellt. Diese spiegelt den Fragebogen mit allen Fragestellungen und Antwortkategorien wider. Der anschließenden Auswertung liegen die wichtigsten Kreuztabellierungen zugrunde.

Absolute Werte für die Antwortkategorie "Keine Angaben" (kA) und ihre prozentualen Anteile sind als zusätzliche Information über die Beteiligung beigegeben und gehen nicht in die Addition der Antwortkategorien einer Frage ein. Durch den jeweils unterschiedlichen Beteiligungsanteil bei den von den Vereinen beantworteten Einzelfragen können sich bei Kreuztabellierungen die Prozentwerte der einzelnen Antwortergebnisse leicht verschieben.

Bei der Interpretation der Auswertung dieser Befragung ist auf die nicht dargestellten Stellen hinter dem Komma hinzuweisen. Die Stellen werden nicht unterdrückt, sondern gerundet. So kann die Addition der einzelnen Prozentwerte zu Gesamtergebnissen in der Ansicht um einen Punkt nach oben bzw. unten abweichen. Eine Darstellung aller Nachkommastellen würde ansonsten die Lesbarkeit der Tabellen erschweren.

Bei Kreuztabellierungen sind diejenigen Vereine, die bei einer der zwei oder drei kombinierten Fragen nichts angekreuzt haben, in die Prozentuierung einbezogen worden. Aus diesen Gründen sind im Einzelfall geringfügige Differenzen zur Grundauszählung möglich.

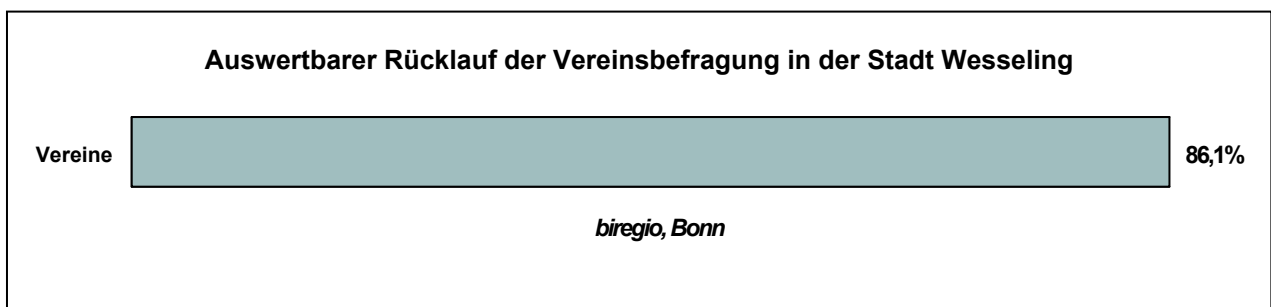
36 Fragebögen wurden im Oktober 2021 an die Vereine in der Stadt Wesseling ausgegeben, 31 Fragebogen sind ausreichend ausgefüllt zurückgekommen. Nicht bzw. sehr unvollständig ausgefüllte oder verspätet zurückgegebene Bögen konnten nicht berücksichtigt werden. Der auswertbare Rücklauf bei der Vereinsbefragung in der Stadt Wesseling beträgt insgesamt 86,1%.



Obwohl die Befragung mit insgesamt 20 Basisfragen sowie mit vielen Unterfragen den Vereinen sicherlich Zeit geraubt hat, haben sie die Befragung positiv aufgenommen. Anscheinend fühlen sich die Vereine mit für sie wichtigen Fragen konfrontiert, ernst genommen und schenken somit der Befragung Vertrauen und eben auch Zeit.

In der Stadt Wesseling ist der folgende Rücklauf zu verzeichnen (Fragebögen, die leer oder nur sehr unvollständig zurückgegeben wurden, sind nicht bei den einzelnen Grundschulen verzeichnet, sondern in der Kategorie "Rücklauf an *biregio* nicht gewertet"):

Beteiligung an der Vereinsbefragung in der Stadt Wesseling			
	ausgeteilte Fragebogen	Rücklauf	Beteiligung
Vereine	36	31	86,1%
	Rücklauf an <i>biregio</i> nicht zuzuordnen		
	Rücklauf an <i>biregio</i> nicht gewertet*		
Stadt Wesseling	36	31	86,1%
<i>*leere Fragebögen</i>			<i>biregio, Bonn</i>



<b>2. Grundauszählung</b>						KA = Keine Angabe absolut und in % der Gesamtheit - n:	31
<b>1. Wie viele Mitglieder hat Ihr Verein?</b>							
	0-50	50-100	100-200	200-400	KA		
28	5	8	11	2	3		
100,0%	17,9%	28,6%	39,3%	7,1%	9,7%		
	200-400	400-750	>750				
	1	2	1				
	3,6%	7,1%	3,6%				
<b>2. Unsere Mitglieder sind überwiegend ... Jahre alt.</b>							
	unter 18	18-30	30-65	älter als 65	KA		
27	7	3	16	1	4		
100,0%	25,9%	11,1%	59,3%	3,7%	12,9%		
<b>3. Wir halten den Fortbestand unseres Vereins angesichts der aktuellen Mitgliedschaft für ...</b>							
	sicher	recht sicher	ungewiss	unwahrscheinlich	KA		
30	13	11	6	1	1		
100,0%	41,9%	35,5%	19,4%	3,2%	3,2%		
<b>4. Das Profil unseres Vereins richtet sich vorrangig an ...</b>							
	Kinder	Jugendliche	Junge Erwachsene	Reha-Sportler/innen	KA		
25	5	6	5		6		
100,0%	20,0%	24,0%	20,0%		19,4%		
	Berufstätige	Senior/innen	Andere, und zwar:	<b>alle Altersgruppen (7)</b> davon: Karnevalsinteressierte (2) Angelinteressierte (1) Tänzerinnen zw. 6 u. 28 Jahren (1) Schießsportinteressierte (1)			
	2		7				
	8,0%		28,0%				
<b>5. Unser Verein ist in erster Linie ...</b>							
	freizeitorientiert	leistungsorientiert*	leistungssportorientiert	KA			
29	15	12	2	2			
100,0%	51,7%	41,4%	6,9%	6,5%			
* z.B. im Sinne von erfolgreichen Wettkämpfen oder einer verbesserten Gesundheit							

6. Welche Sportart bietet Ihr Verein an?				
<i>Mehrfachnennungen waren möglich</i>				
Aerobic	Akrobatik	Angeln	Badminton/Federball	
31	2	2	3	1
258,1%	6,5%	6,5%	0,0%	9,7%
				3,2%
Ballett	Baseball/Softball	Basketball	Beach-Volleyball	
1	1	0	0	
3,2%	3,2%	0,0%	0,0%	
Bodybuilding	Bouldern	Boule	Bowling	
0	0	0	0	
0,0%	0,0%	0,0%	0,0%	
Boxen	Eishockey	Eissport	Fechten	
1	0	0	0	
3,2%	0,0%	0,0%	0,0%	
Fitnessstraining	Football	Fußball	Gesundheitssport	
2	1	5	2	
6,5%	3,2%	16,1%	6,5%	
Golf	Gymnastik	Handball	Hockey	
0	6	1	0	
0,0%	19,4%	3,2%	0,0%	
Jogging/Laufen	Judo	Kampfsport	Karneval	
2	2	1	4	
6,5%	6,5%	3,2%	12,9%	
Kegeln	Kickboxen	Klettern	Leichtathletik	
1	0	0	2	
3,2%	0,0%	0,0%	6,5%	
Minigolf	Motorsport	Mountainbike	Radfahren	
0	0	0	0	
0,0%	0,0%	0,0%	0,0%	
Reha-Sport	Reiten/Voltigieren	Ringern	Rudern	
2	0	0	0	
6,5%	0,0%	0,0%	0,0%	
Rhythm. Sportgymnastik	Schach	Schießsport	Schwimmen	
1	0	5	3	
3,2%	0,0%	16,1%	9,7%	
Senioren-sport	Ski	Snowboard	Squash	
2	0	0	0	
6,5%	0,0%	0,0%	0,0%	
Taekwondo	Tanzen	Tauchen	Tennis	
1	5	0	1	
3,2%	16,1%	0,0%	3,2%	
Tischtennis	Trampolin	Triathlon	Turnen	
2	1	0	3	
6,5%	3,2%	0,0%	9,7%	
Volleyball	Walking	Wandern	Wasserball	
1	3	0	1	
3,2%	9,7%	0,0%	3,2%	
Wassersport	Yoga usw.	Zumba	andere Sportarten	
1	1	2	5	
3,2%	3,2%	6,5%	16,1%	

7. Wir können alle Sportarten anbieten, die wir anbieten möchten.				
	ja	nein		KA
31	19	12		
100,0%	61,3%	38,7%		

8. Wir möchten nicht alle Sportarten anbieten, die wir anbieten könnten.				
	ja	nein		KA
25	6	19		6
100,0%	24,0%	76,0%		19,4%

9. Welche Sportarten würden Sie gern zusätzlich anbieten?				
<i>Mehrfachnennungen waren möglich</i>				
	Aerobic	Akrobatik	Angeln	Badminton/Federball
31	1	0	0	0
87,1%	3,2%	0,0%	0,0%	0,0%
	Ballett	Baseball/Softball	Basketball	Beach-Volleyball
	0	0	2	1
	0,0%	0,0%	6,5%	3,2%
	Bodybuilding	Bouldern	Boule	Bowling
	0	0	0	0
	0,0%	0,0%	0,0%	0,0%
	Boxen	Eishockey	Eissport	Fechten
	0	0	0	0
	0,0%	0,0%	0,0%	0,0%
	Fitnessstraining	Football	Fußball	Gesundheitssport
	0	0	0	3
	0,0%	0,0%	0,0%	9,7%
	Golf	Gymnastik	Handball	Hockey
	0	1	1	0
	0,0%	3,2%	3,2%	0,0%
	Jogging/Laufen	Judo	Kampfsport	Karneval
	0	0	1	0
	0,0%	0,0%	3,2%	0,0%
	Kegeln	Kickboxen	Klettern	Leichtathletik
	0	0	1	0
	0,0%	0,0%	3,2%	0,0%
	Minigolf	Motorsport	Mountainbike	Radfahren
	0	0	0	1
	0,0%	0,0%	0,0%	3,2%
	Reha-Sport	Reiten/Voltigieren	Ringern	Rudern
	0	0	0	0
	0,0%	0,0%	0,0%	0,0%
	Rhythm. Sportgymnastik	Schach	Schießsport	Schwimmen
	0	0	3	2
	0,0%	0,0%	9,7%	6,5%
	Senioren-sport	Ski	Snowboard	Squash
	0	0	0	0
	0,0%	0,0%	0,0%	0,0%
	Taekwondo	Tanzen	Tauchen	Tennis
	0	0	1	0

	0,0%		0,0%		3,2%		0,0%	
	Tischtennis		Trampolin		Triathlon		Tumen	
	0		1		0		2	
	0,0%		3,2%		0,0%		6,5%	
	Volleyball		Walking		Wandern		Wasserball	
	1		0		0		0	
	3,2%		0,0%		0,0%		0,0%	
	Wassersport		Yoga usw.		Zumba		andere Sportarten	
	0		1		0		4	
	0,0%		3,2%		0,0%		12,9%	
<b>10. Falls Sie zuvor etwas angekreuzt haben: Was fehlt Ihnen dafür?</b>								
								KA
31	7	Eine bestimmte weitere Sportstätte (und zwar: ....)		50 m Schießstand/ KK-Stand (2)				24
100,0%	22,6%			Halle mit hoher Deckenhöhe(1)				77,4%
31	9	Belegungszeit		Hallenbad (1):				22
100,0%	29,0%			Mehrfachturnhalle, Beachvolley-				71,0%
31	6	Ehrenamtliches Personal		ballanlage (1):				25
100,0%	19,4%							80,6%
31	2	Hauptamtliche Unterstützung, z.B. seitens der Stadt						29
100,0%	6,5%							93,5%
31		Sonstiges (und zwar: ....)		keine Angaben				31
100,0%								100,0%
<b>11. Die Verfügbarkeit Wesseling Sportstätten bewerten wir mit der Schulnote ...</b>								
	"sehr gut"	2	3	4	5	"ungenügend"		KA
31	1	12	11	5	1	1		
100,0%	3,2%	38,7%	35,5%	16,1%	3,2%	3,2%		
<b>12. Die Qualität der Wesseling Sportstätten bewerten wir mit der Schulnote ...</b>								
	"sehr gut"	2	3	4	5	"ungenügend"		KA
31	1	10	14	5	1			
100,0%	3,2%	32,3%	45,2%	16,1%	3,2%			
<b>13. Die Belegungsregelung der Wesseling Sportstätten bewerten wir mit der Schulnote ...</b>								
	"sehr gut"	2	3	4	5	"ungenügend"		KA
31	1	12	13	1	4			
100,0%	3,2%	38,7%	41,9%	3,2%	12,9%			
<b>14. Die möglichen Hallenzeiten entsprechen grundsätzlich unseren Anforderungen.</b>								
		ja		nein				KA
26		16		10				5
100,0%		61,5%		38,5%				16,1%

15. Falls Sie zuvor "Nein" angekreuzt haben: Welche Zeiten fehlen Ihnen besonders?						
	früher Morgen (<8 Uhr)	Vormittag (8-12 Uhr)	Mittag/Nachmittag (12-16 Uhr)	Abend (16-20 Uhr)	später Abend (>20 Uhr)	KA
31			1	7	3	
100,0%			3,2%	22,6%	9,7%	
16. Am meisten fehlt uns ...						
31	4	eine bestimmte / weitere Sportstätte				27
100,0%	12,9%					87,1%
31	10	Belegungszeit				21
100,0%	32,3%					67,7%
31	14	Ehrenamtliches Personal				17
100,0%	45,2%					54,8%
31	2	Hauptamtliche Unterstützung, z.B. seitens der Stadt				29
100,0%	6,5%					93,5%
31	4	Sonstiges (und zwar: ....)		50m Schießstand/KK-Stand (4)		27
100,0%	12,9%					87,1%
17. Am zufriedensten sind wir mit ...						
31	11	unseren Sportstätten				20
100,0%	35,5%					64,5%
31	5	unseren Belegungszeiten				26
100,0%	16,1%					83,9%
31	9	unseren Kooperationen (z.B. mit Schulen, anderen Vereinen, der Stadt ...)				22
100,0%	29,0%					71,0%
31	13	der Unterstützung durch die Stadt				18
100,0%	41,9%					58,1%
31	2	Sonstiges (und zwar: ....)		unserer Sportstätte (1) Unterstützung der Eltern (1)		29
100,0%	6,5%					93,5%
18. Unser drängendstes Problem ist ...						
31	12	das Fehlen von Ehrenamtlichen				19
100,0%	38,7%					61,3%
31	8	das Fehlen von Mitgliedern				23
100,0%	25,8%					74,2%
31	4	das Fehlen von Sportstätten				27
100,0%	12,9%					87,1%
31	9	der Zustand der Sportstätten				22
100,0%	29,0%					71,0%
31	8	das Fehlen bestimmter Belegungszeiten				23
100,0%	25,8%					74,2%
31	2	Sonstiges (und zwar: ....)		50 m Schießstand (2) seit 2013 defekt		29
100,0%	6,5%					93,5%

19. Was meinen Sie zu folgenden Punkten für den Sport in Wesseling?							
	sehr gut	gut	ausreichend	schlecht	kann ich nicht beurteilen	KA	
27		16	7	1	3	Aktivitäten der Stadt Wesseling	4
100,0%		59,3%	25,9%	3,7%	11,1%		12,9%
28		16	9	1	2	Informationen über das Angebot	3
100,0%		57,1%	32,1%	3,6%	7,1%		9,7%
28	1	13	6	4	4	Übungs- und Öffnungszeiten	3
100,0%	3,6%	46,4%	21,4%	14,3%	14,3%		9,7%
26	1	11	8	1	5	Angebote für junge Menschen	5
100,0%	3,8%	42,3%	30,8%	3,8%	19,2%		16,1%
27	1	11	9	3	3	vorhandenes Sportangebot	4
100,0%	3,7%	40,7%	33,3%	11,1%	11,1%		12,9%
28	1	11	11	4	1	Anzahl der Sportanlagen	3
100,0%	3,6%	39,3%	39,3%	14,3%	3,6%		9,7%
29		3	17	5	4	baulicher Zustand der Anlagen	2
100,0%		10,3%	58,6%	17,2%	13,8%		6,5%
26		3	5	2	16	Angebote für ältere Menschen	5
100,0%		11,5%	19,2%	7,7%	61,5%		16,1%
20. Wenn Sie an einen Sportverein denken: Was fällt Ihnen dazu ein?							
	stimme voll zu	stimme eher zu	lehne eher ab	lehne voll ab		KA	
29	9	19	1		der Verein bietet alles, was ich will	2	
100,0%	31,0%	65,5%	3,4%			6,5%	
29	13	13	3		die Stimmung im Verein ist spitze	2	
100,0%	44,8%	44,8%	10,3%			6,5%	
29	12	16	1		im Sportverein habe ich viele Freunde/-innen	2	
100,0%	41,4%	55,2%	3,4%			6,5%	
29	10	13	6		der Verein ist für mich ein Lebensmittelpunkt	2	
100,0%	34,5%	44,8%	20,7%			6,5%	
29	21	8			ich bin meinem Verein dauerhaft verbunden	2	
100,0%	72,4%	27,6%				6,5%	
29	23	6			der Verein ist eine Bereicherung für Wesseling	2	
100,0%	79,3%	20,7%				6,5%	

biregio, Bonn



### 3. Trends in Fragen zum Thema Sport bei den Vereinen - eine Querschnittserhebung zu aktuellen Themen

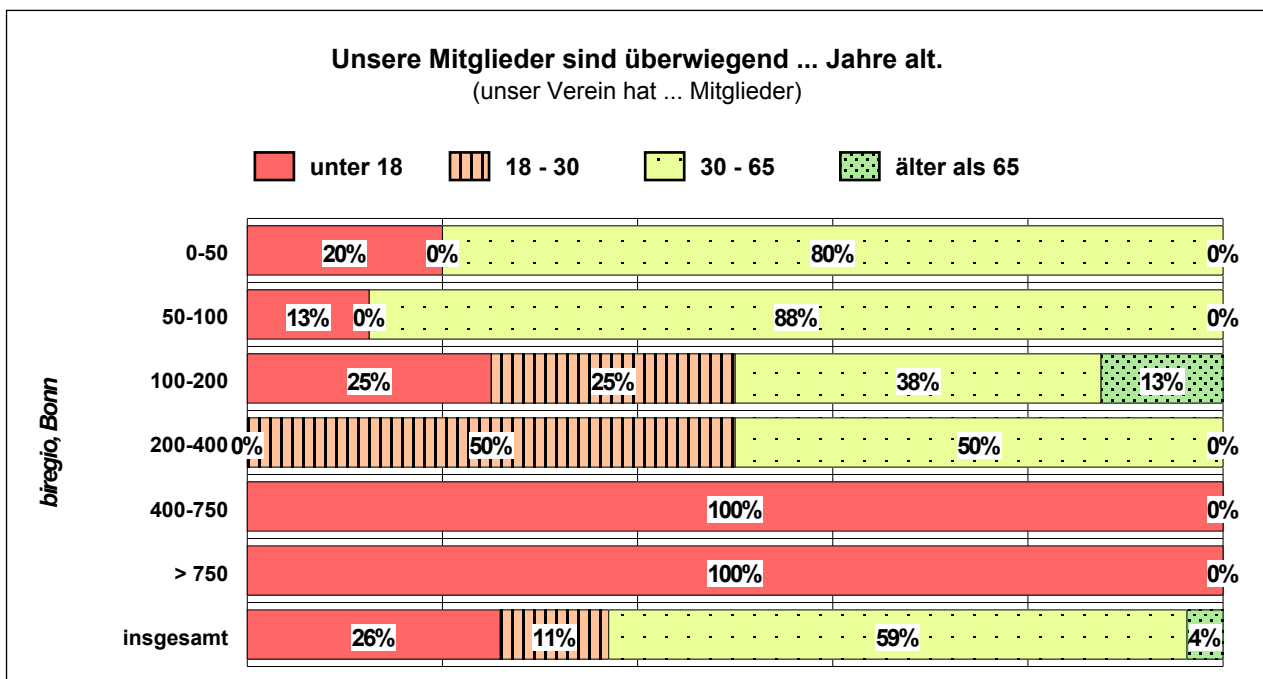
#### Alter der Mitgliedschaft

Die Vereine wurden zunächst nach dem Alter des überwiegenden Teils ihrer Mitglieder befragt. Der mit 59% größte Teil der Vereine gibt an, ihre Mitgliedschaft sei überwiegend zwischen 30 - 65 Jahre alt, gefolgt von 26% "unter 18". Über vier Fünftel der gesamten Vereinsmitgliedschaft in der Stadt Wesseling sind demnach im Schul-, Ausbildungs- oder Erwerbsarbeitsalter. Nur 4% fallen in die Kategorie "älter als 65", etwas mehr sind junge Erwachsene (11% zwischen 18 - 30).

Die kleinen Vereine mit bis zu 100 Mitgliedern decken zu über vier Fünfteln der Bevölkerung zwischen 30 und 65 Jahren ab; bei den Vereinen mittlerer Größe sind die Anteile ausgewogener. Die größten Vereine ordnen den überwiegenden Teil ihrer Mitgliedschaft in der Kategorie "unter 18" ein; die Zielgruppe der Menschen ab 65 wird "überwiegend" nur von Vereinen mit 100-200 Mitgliedern angesprochen.

unser Verein hat ... Mitglieder	Unsere Mitglieder sind überwiegend ... Jahre alt.				Frage 1 / 2
	unter 18	18 - 30	30 - 65	älter als 65	
0-50	20%	0%	80%	0%	100,0%
50-100	13%	0%	88%	0%	100,0%
100-200	25%	25%	38%	13%	100,0%
200-400	0%	50%	50%	0%	100,0%
400-750	100%	0%	0%	0%	100,0%
> 750	100%	0%	0%	0%	100,0%
insgesamt	25,9%	11,1%	59,3%	3,7%	100,0%

biregio, Bonn

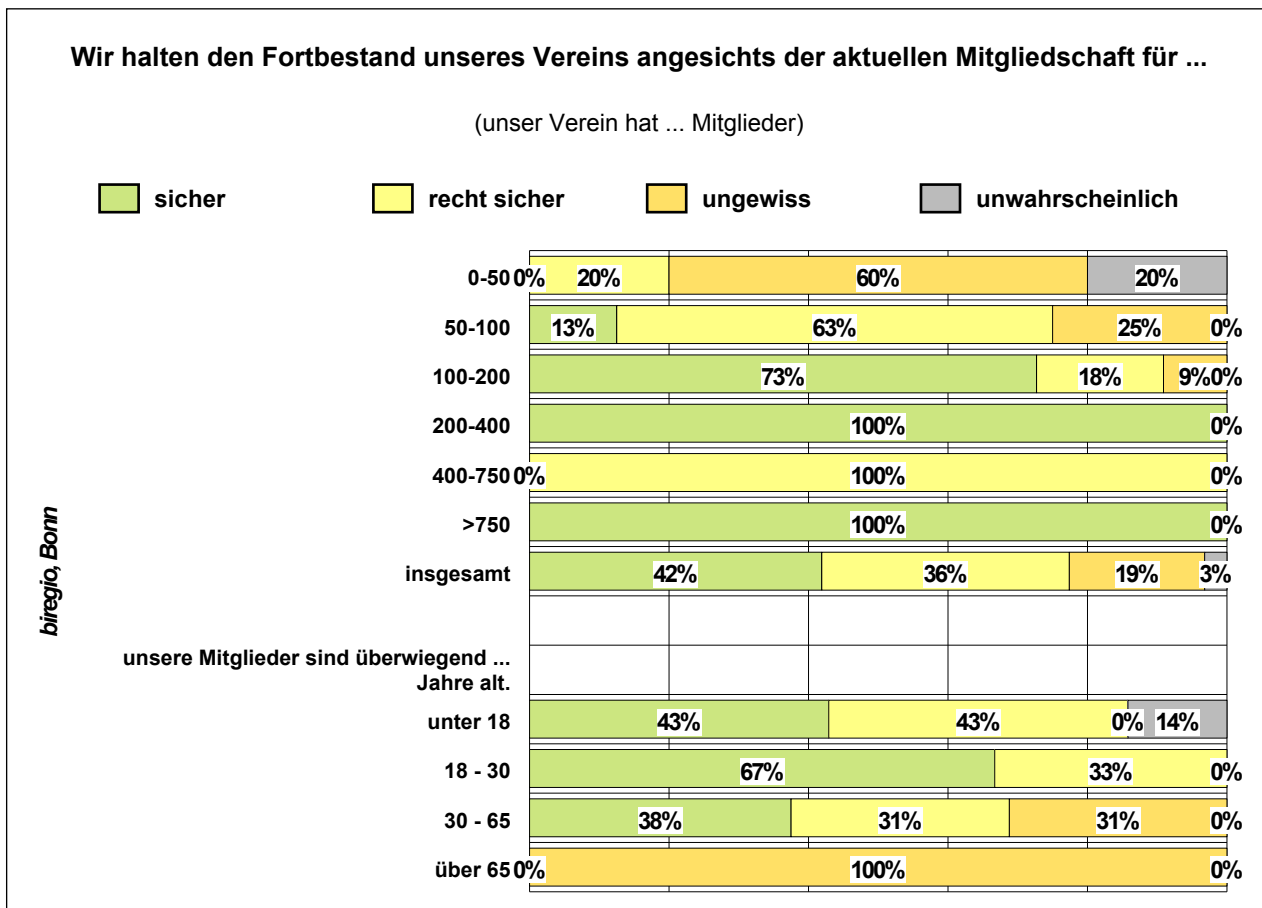




Anschließend sollten die Vereine ihren Fortbestand angesichts des Alters ihrer Mitglieder einschätzen. Diesen halten 77% der Befragten für "sicher" oder "recht sicher"; allerdings hält auch ein Fünftel der Vereine - und hier erwartungsgemäß insbesondere der kleinen Vereine mit bis zu 50 Mitgliedern - ihren Fortbestand für "ungewiss". Auch mit zunehmendem Alter des überwiegenden Teils der Mitgliedschaft steigt die Sorge um den Fortbestand des jeweiligen Vereins.

Wir halten den Fortbestand unseres Vereins angesichts der aktuellen Mitgliedschaft für ...					
unser Verein hat ... Mitglieder	sicher	recht sicher	ungewiss	unwahrscheinlich	Frage 1 / 3
0-50	0%	20%	60%	20%	100,0%
50-100	13%	63%	25%	0%	100,0%
100-200	73%	18%	9%	0%	100,0%
200-400	100%	0%	0%	0%	100,0%
400-750	0%	100%	0%	0%	100,0%
>750	100%	0%	0%	0%	100,0%
<b>insgesamt</b>	<b>41,9%</b>	<b>35,5%</b>	<b>19,4%</b>	<b>3,2%</b>	<b>100,0%</b>
unsere Mitglieder sind überwiegend ... Jahre alt.					
	sicher	recht sicher	ungewiss	unwahrscheinlich	Frage 2 / 3
unter 18	43%	43%	0%	14%	100,0%
18 - 30	67%	33%	0%	0%	100,0%
30 - 65	38%	31%	31%	0%	100,0%
über 65	0%	0%	100%	0%	100,0%

*biregio, Bonn*

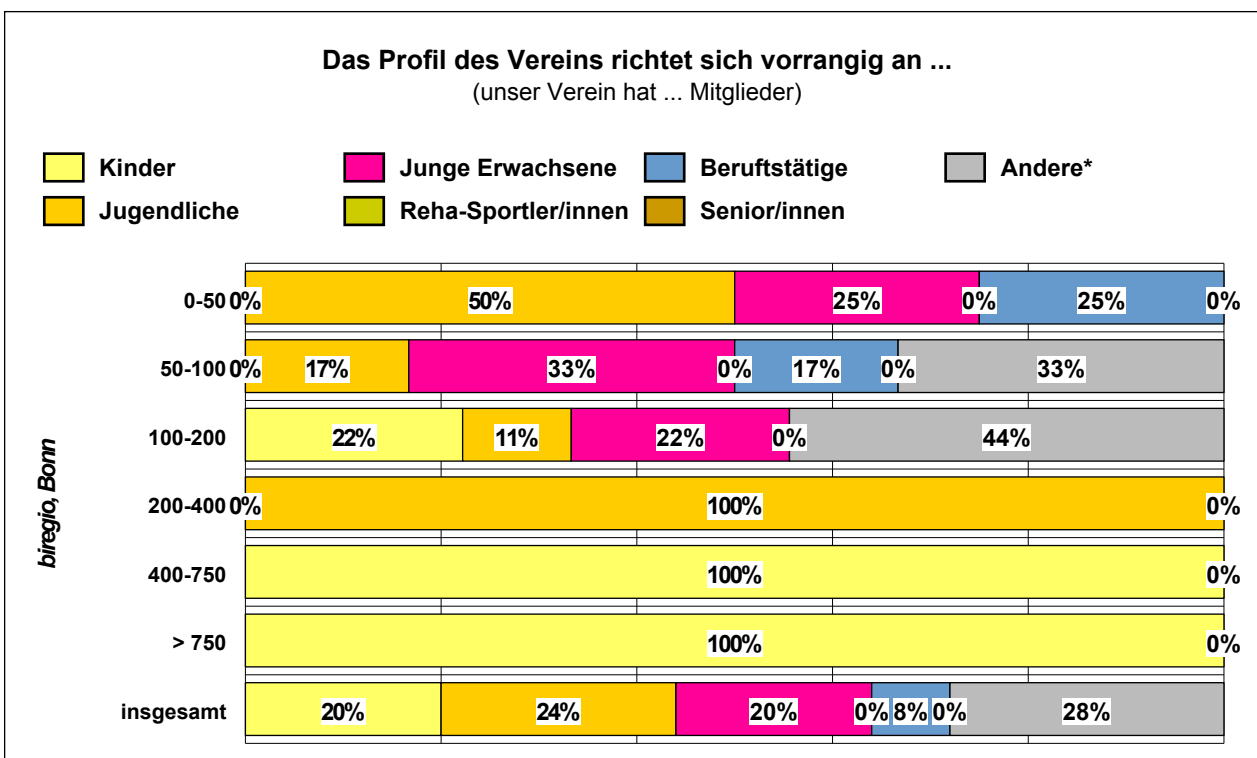


### Profil der Sportvereine

Nach ihrer vorrangigen Zielgruppe gefragt, nennen die Vereine zu 28% "Andere", zu 24% Jugendliche, zu jeweils 20% Kinder und Junge Erwachsene sowie zu 8% Berufstätige. Dabei springt ins Auge, dass die vorrangigen Profile der kleinen und mittleren Vereine mit unterschiedlichen Gewichtungen den größten Teil des Altersspektrums bzw. die Kategorie "alle Altersgruppen" abdecken, die großen Vereine mit über 200 Mitgliedern aber vorrangig Kinder und Jugendliche ansprechen.

Keiner der beteiligten Vereine nennt dagegen Reha-Sportler/innen oder Senior/innen als vorrangige Zielgruppe. Auch besteht kein offensichtlicher Zusammenhang zwischen dem Alter der Hauptzielgruppe und der Bewertung der Aussichten auf den Fortbestand eines Vereins.

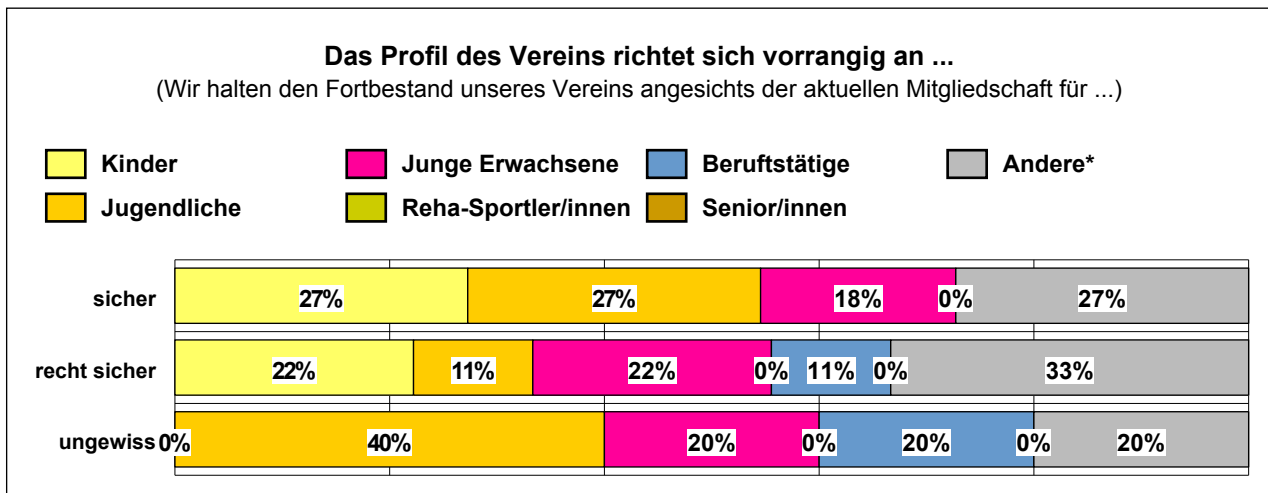
Das Profil des Vereins richtet sich vorrangig an ...								
unser Verein hat ... Mitglieder	Kinder	Jugendliche	Junge Erwachsene	Reha-Sportler/innen	Berufstätige	Senior/innen	Andere*	Frage 1 / 4
0-50	0%	50%	25%	0%	25%	0%	0%	100,0%
50-100	0%	17%	33%	0%	17%	0%	33%	100,0%
100-200	22%	11%	22%	0%	0%	0%	44%	100,0%
200-400	0%	100%	0%	0%	0%	0%	0%	100,0%
400-750	100%	0%	0%	0%	0%	0%	0%	100,0%
> 750	100%	0%	0%	0%	0%	0%	0%	100,0%
<b>insgesamt</b>	<b>20,0%</b>	<b>24,0%</b>	<b>20,0%</b>	<b>0,0%</b>	<b>8,0%</b>	<b>0,0%</b>	<b>28,0%</b>	<b>100,0%</b>
*alle Altersgruppen								biregio, Bonn



Wir halten den Fortbestand unseres Vereins angesichts der aktuellen Mitgliedschaft für ...								Frage 3 / 4
Das Profil unseres Vereins richtet sich vorrangig an ...	Kinder	Jugendliche	Junge Erwachsene	Reha-Sportler/innen	Berufstätige	Senior/innen	Andere*	
sicher	27%	27%	18%	0%	0%	0%	27%	
recht sicher	22%	11%	22%	0%	11%	0%	33%	
ungewiss	0%	40%	20%	0%	20%	0%	20%	
unwahrscheinlich	0%	0%	0%	0%	0%	0%	0%	

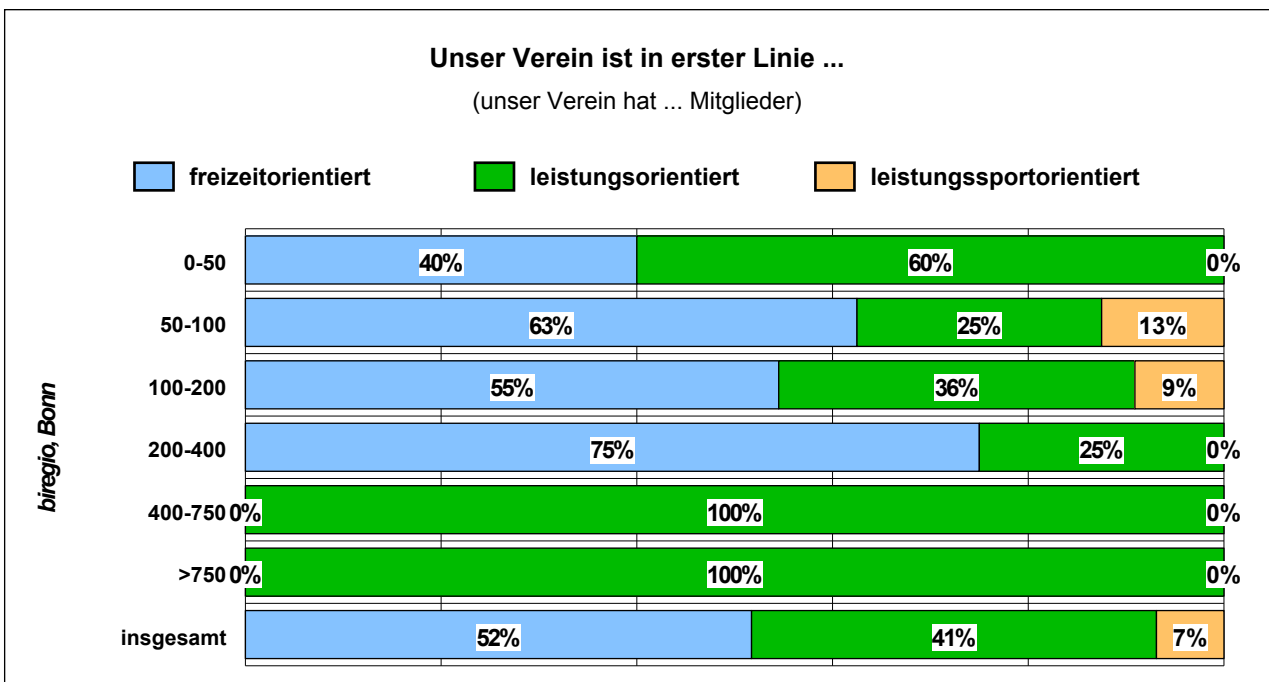
\*alle Altersgruppen

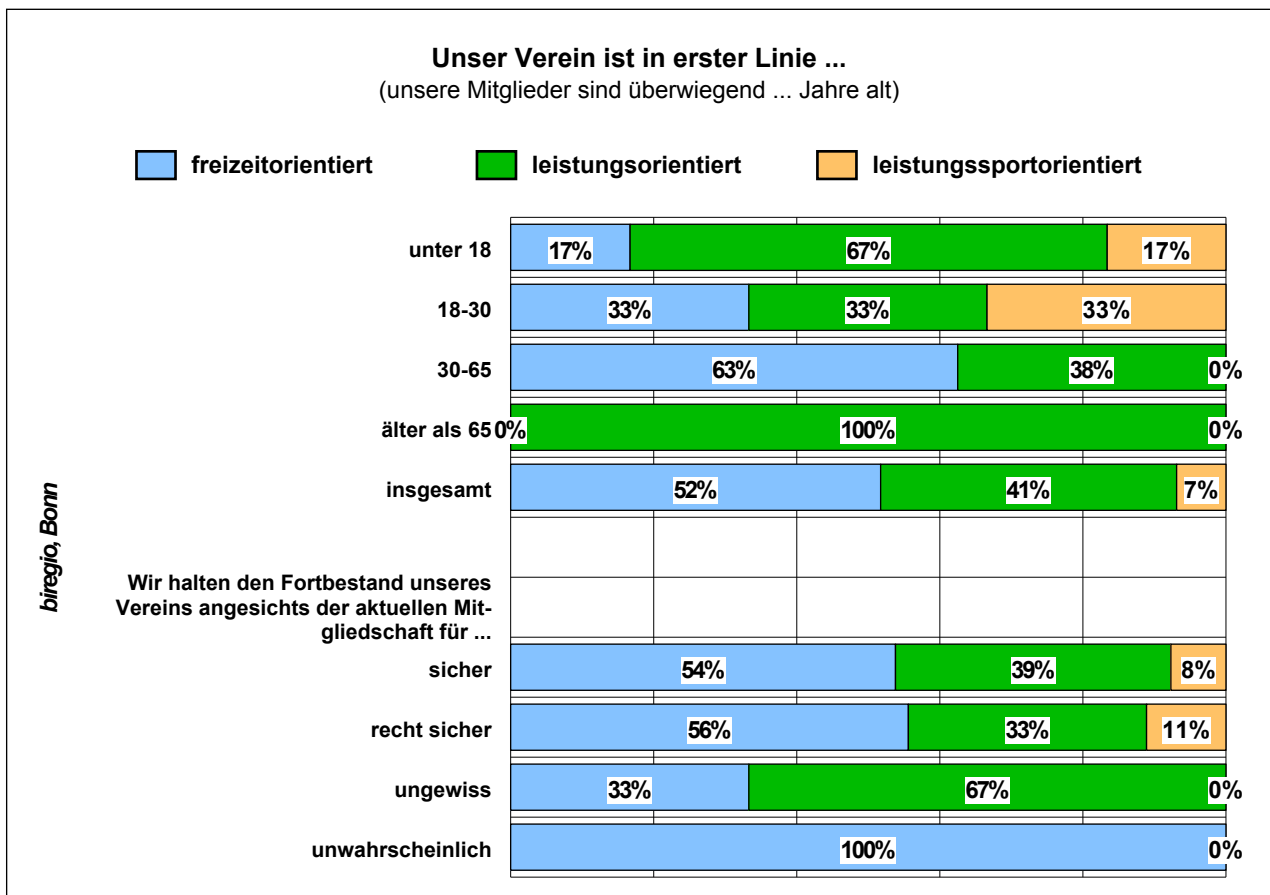
biregio, Bonn



Insgesamt etwas über die Hälfte der Vereine beschreibt ihr Profil als in erster Linie "freizeitorientiert", unter den Vereinen mit 50-400 Mitgliedern stellen diese die Mehrheit. Knapp die andere Hälfte beschreibt sich als "leistungsorientiert" (in dem Sinne erfolgreich bestrittener Wettbewerbe, einer Verbesserung der Gesundheit usw.). Dies sind alle Vereine mit 400 oder mehr Mitgliedern. Nur 7% der Vereine orientieren sich am Leistungssport. Diese letzteren sind vor allem kleinere und mittelgroße Vereine mit einer jüngeren Mitgliedschaft - vor allem junge Erwachsene zwischen 18 und 30 Jahren -, die hinsichtlich ihres Fortbestands zuversichtlich sind.

Unser Verein ist in erster Linie ...				
unser Verein hat ... Mitglieder	freizeitorientiert	leistungsorientiert	leistungssportorientiert	Frage 1 / 5
0-50	40%	60%	0%	100,0%
50-100	63%	25%	13%	100,0%
100-200	55%	36%	9%	100,0%
200-400	75%	25%	0%	100,0%
400-750	0%	100%	0%	100,0%
>750	0%	100%	0%	100,0%
<b>insgesamt</b>	<b>51,7%</b>	<b>41,4%</b>	<b>6,9%</b>	<b>100,0%</b>
unser Mitglieder sind überwiegend ... Jahre alt.				Frage 2 / 5
unter 18	17%	67%	17%	100,0%
18-30	33%	33%	33%	100,0%
30-65	63%	38%	0%	100,0%
älter als 65	0%	100%	0%	100,0%
<b>insgesamt</b>	<b>51,7%</b>	<b>41,4%</b>	<b>6,9%</b>	<b>100,0%</b>
Wir halten den Fortbestand unseres Vereins angesichts der aktuellen Mitgliedschaft für ...				Frage 3 / 5
sicher	54%	39%	8%	100,0%
recht sicher	56%	33%	11%	100,0%
ungewiss	33%	67%	0%	100,0%
unwahrscheinlich	100%	0%	0%	100,0%
				biregio, Bonn





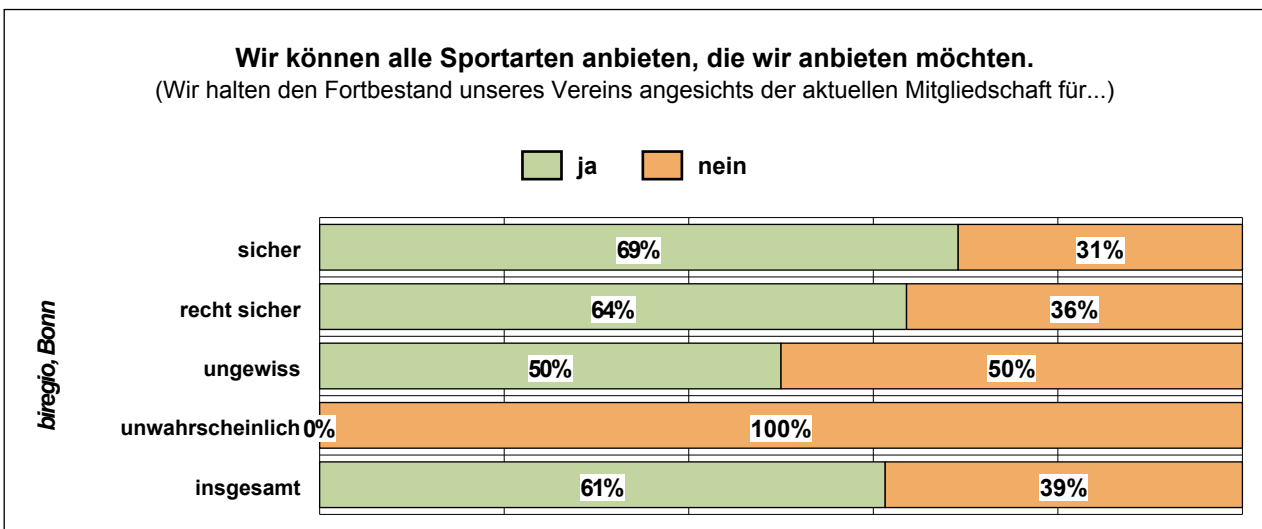
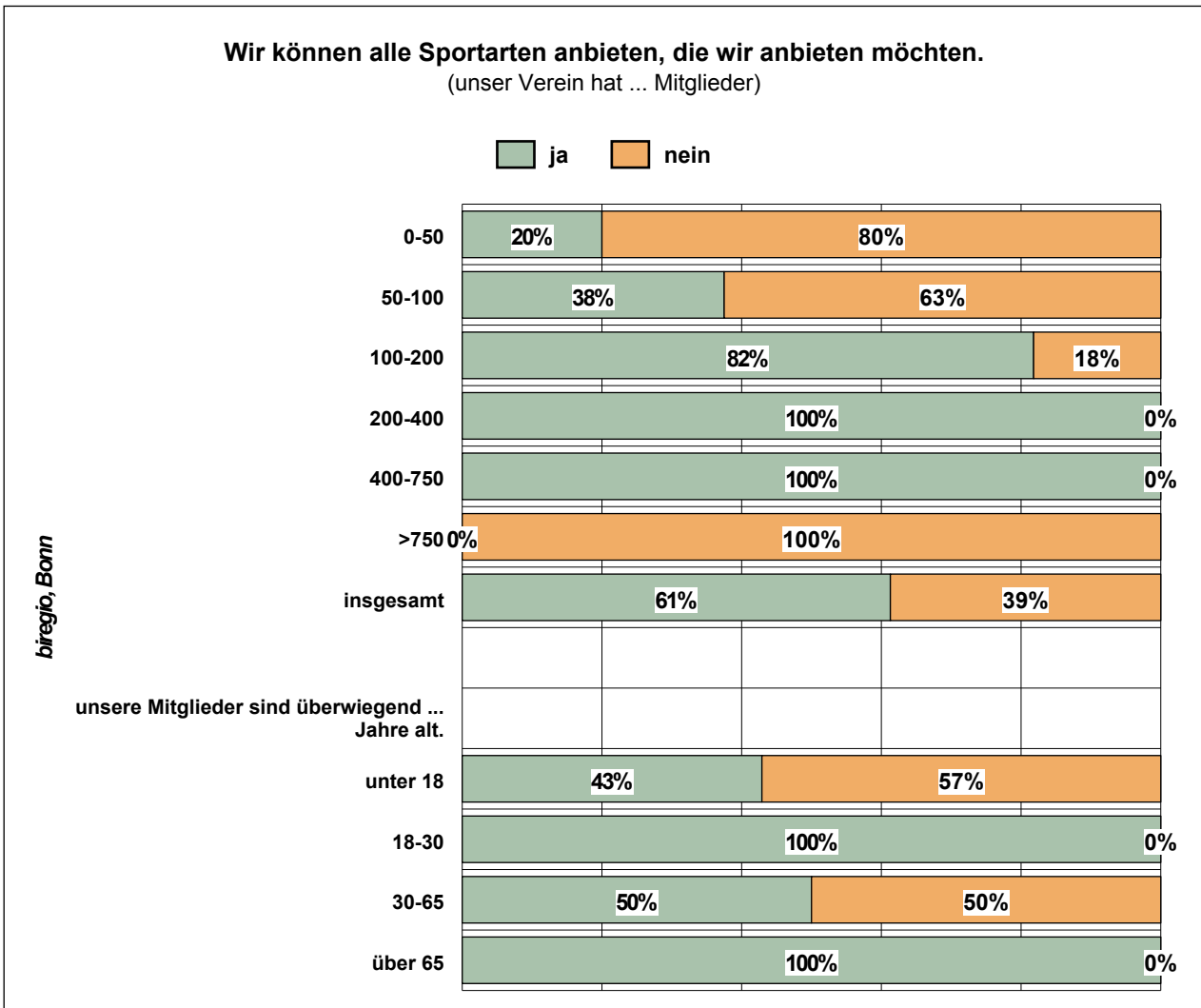
### Sportangebot

Insgesamt 39% der antwortenden Vereine verneinen die Frage, ob sie alle Sportarten anbieten können, die sie anbieten möchten; doppelt so hoch sind die Anteile bei den kleinen Vereinen unter 50 Mitgliedern (80%). Die größeren Vereine (200-750 Mitglieder) bejahen die Frage, der größte verneint sie. Von dieser Ausnahme abgesehen gilt: Je größer der Verein, desto eher stimmt er der Aussage zu.

Der hohe Wert bei den kleinen Vereinen lässt sich als Ausdruck des Mangels an Ehrenamtlichen deuten; allerdings wäre auch das Fehlen einer bestimmten, spezialisierten Sportstätte eine plausible Ursache. Dies gilt auch für den größten Verein.

<b>Wir können alle Sportarten anbieten, die wir anbieten möchten.</b>			
<i>unser Verein hat ... Mitglieder</i>	<b>ja</b>	<b>nein</b>	<b>Frage 1 / 7</b>
<b>0-50</b>	20%	80%	<b>100,0%</b>
<b>50-100</b>	38%	63%	<b>100,0%</b>
<b>100-200</b>	82%	18%	<b>100,0%</b>
<b>200-400</b>	100%	0%	<b>100,0%</b>
<b>400-750</b>	100%	0%	<b>100,0%</b>
<b>&gt;750</b>	0%	100%	<b>100,0%</b>
<b>insgesamt</b>	<b>61,3%</b>	<b>38,7%</b>	<b>100,0%</b>
<b>unsere Mitglieder sind überwiegend ... Jahre alt.</b>			
<i>unser Verein hat ... Mitglieder</i>	<b>ja</b>	<b>nein</b>	<b>Frage 2 / 7</b>
<b>unter 18</b>	43%	57%	<b>100,0%</b>
<b>18-30</b>	100%	0%	<b>100,0%</b>
<b>30-65</b>	50%	50%	<b>100,0%</b>
<b>über 65</b>	100%	0%	<b>100,0%</b>
<b>Wir halten den Fortbestand unseres Vereins angesichts der aktuellen Mitgliedschaft für ...</b>			
<i>unser Verein hat ... Mitglieder</i>	<b>ja</b>	<b>nein</b>	<b>Frage 3 / 7</b>
<b>sicher</b>	69%	31%	<b>100,0%</b>
<b>recht sicher</b>	64%	36%	<b>100,0%</b>
<b>ungewiss</b>	50%	50%	<b>100,0%</b>
<b>unwahrscheinlich</b>	0%	100%	<b>100,0%</b>
<b>insgesamt</b>	<b>61,3%</b>	<b>38,7%</b>	<b>100,0%</b>

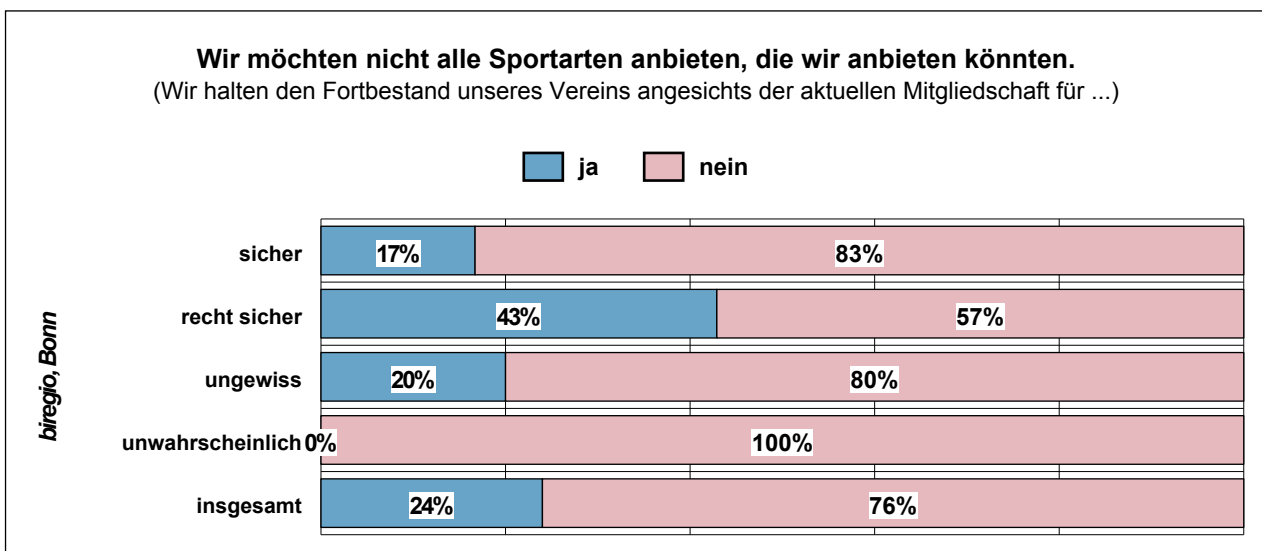
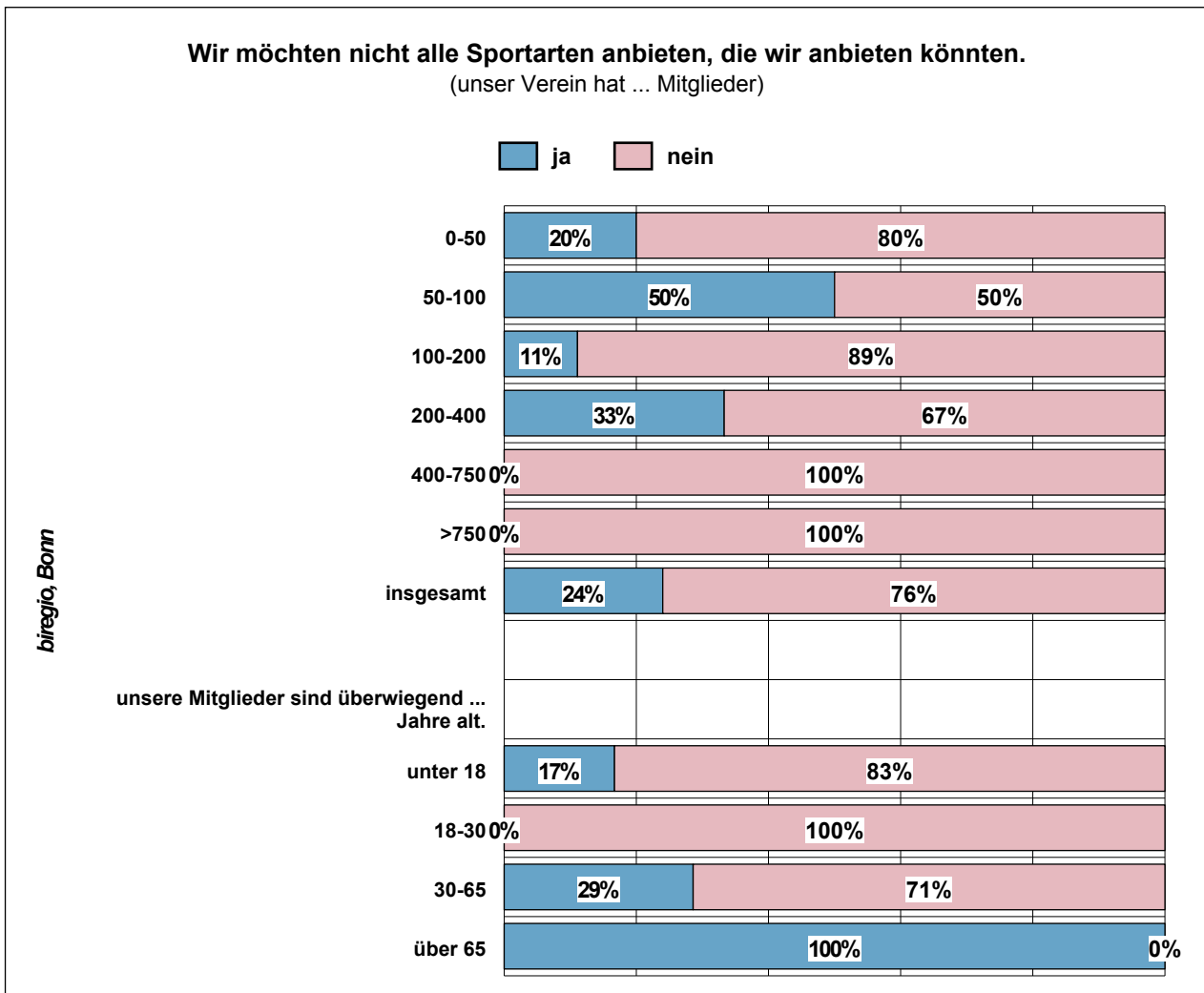
biregio, Bonn



Die Folgefrage, ob die Vereine nicht alle Sportarten anbieten möchten, die sie anbieten könnten, bejahte insgesamt ein Viertel der antwortenden Vereine, wobei keine eindeutigen Zusammenhänge mit der Vereinsgröße, dem Alter der Mitgliedschaft oder der Einschätzung des Fortbestands des Vereins erkennbar sind.

<b>Wir möchten nicht alle Sportarten anbieten, die wir anbieten könnten.</b>			
<i>unser Verein hat ... Mitglieder</i>	<b>ja</b>	<b>nein</b>	<b>Frage 1 / 8</b>
<b>0-50</b>	20%	80%	<b>100,0%</b>
<b>50-100</b>	50%	50%	<b>100,0%</b>
<b>100-200</b>	11%	89%	<b>100,0%</b>
<b>200-400</b>	33%	67%	<b>100,0%</b>
<b>400-750</b>	0%	100%	<b>100,0%</b>
<b>&gt;750</b>	0%	100%	<b>100,0%</b>
<b>insgesamt</b>	<b>24,0%</b>	<b>76,0%</b>	<b>100,0%</b>
<hr/>			
<i>unsere Mitglieder sind überwiegend ... Jahre alt.</i>			<b>Frage 2 / 8</b>
<b>unter 18</b>	17%	83%	<b>100,0%</b>
<b>18-30</b>	0%	100%	<b>100,0%</b>
<b>30-65</b>	29%	71%	<b>100,0%</b>
<b>über 65</b>	100%	0%	<b>100,0%</b>
<hr/>			
<i>Wir halten den Fortbestand unseres Vereins angesichts der aktuellen Mitgliedschaft für ...</i>			<b>Frage 3 / 8</b>
<b>sicher</b>	17%	83%	<b>100,0%</b>
<b>recht sicher</b>	43%	57%	<b>100,0%</b>
<b>ungewiss</b>	20%	80%	<b>100,0%</b>
<b>unwahrscheinlich</b>	0%	100%	<b>100,0%</b>
<b>insgesamt</b>	<b>24,0%</b>	<b>76,0%</b>	<b>100,0%</b>
			<b>biregio, Bonn</b>

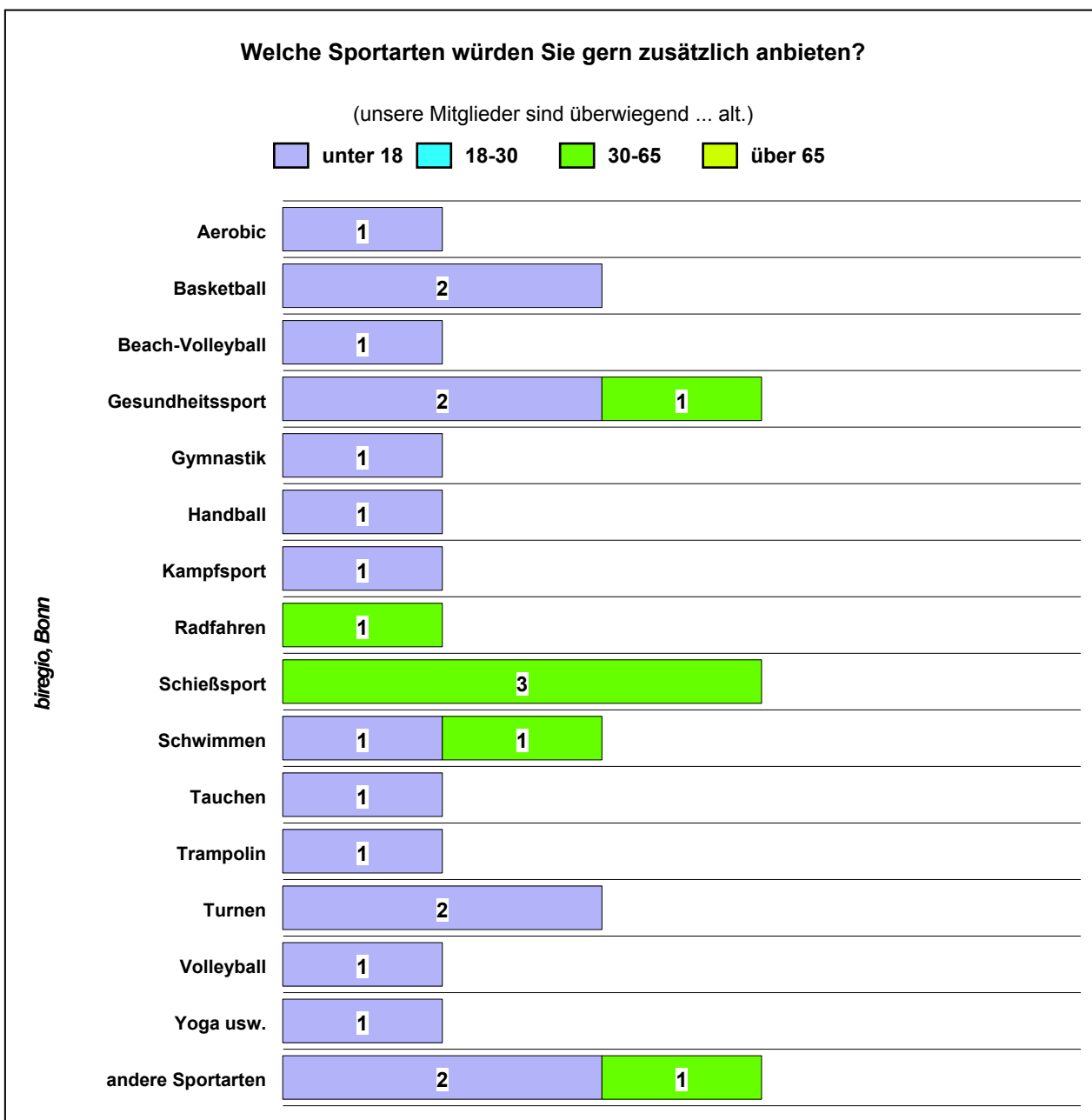




Als Sportarten, die wider Willen nicht angeboten werden können, nennen die Vereine unter anderem Gesundheits- und Schießsport (3), Turnen und Basketball sowie Schwimmen (2); zahlreiche Einzelnennungen sind der Tabelle zu entnehmen. Zum Teil werden hier Sportarten genannt, die ohne weiteres in vorhandenen Hallen oder Bewegungsräumen angeboten werden können

(z. B. Yoga); zum Teil wären grundsanierte, neue bzw. andere Sportstätten erforderlich (z. B. der bereits erwähnte Schießsport oder Beach-Volleyball).

	Welche Sportarten würden Sie gern zusätzlich anbieten?				Frage 9 / 2
	unter 18	18-30	30-65	über 65	
<i>Mehrfachnennungen waren möglich*</i>					
<i>Sportart / unsere Mitglieder sind überwiegend ... Jahre alt</i>					
Aerobic	1				
Basketball	2				
Beach-Volleyball	1				
Gesundheitssport	2		1		
Gymnastik	1				
Handball	1				
Kampfsport	1				
Radfahren			1		
Schießsport			3		
Schwimmen	1		1		
Tauchen	1				
Trampolin	1				
Turnen	2				
Volleyball	1				
Yoga usw.	1				
andere Sportarten	2		1		
* In dieser Tabelle sind die Sportarten, die nicht angekreuzt wurden, nicht dargestellt.					
					biregio, Bonn



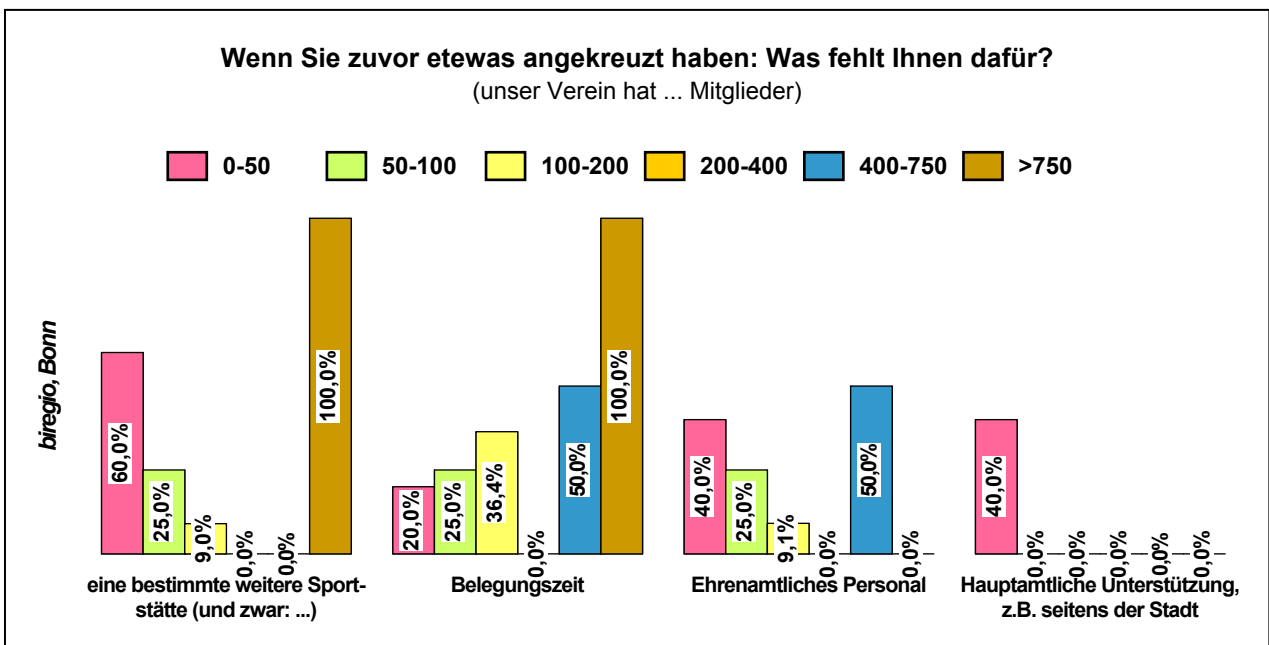
**Gründe für ein eingeschränktes Angebot**

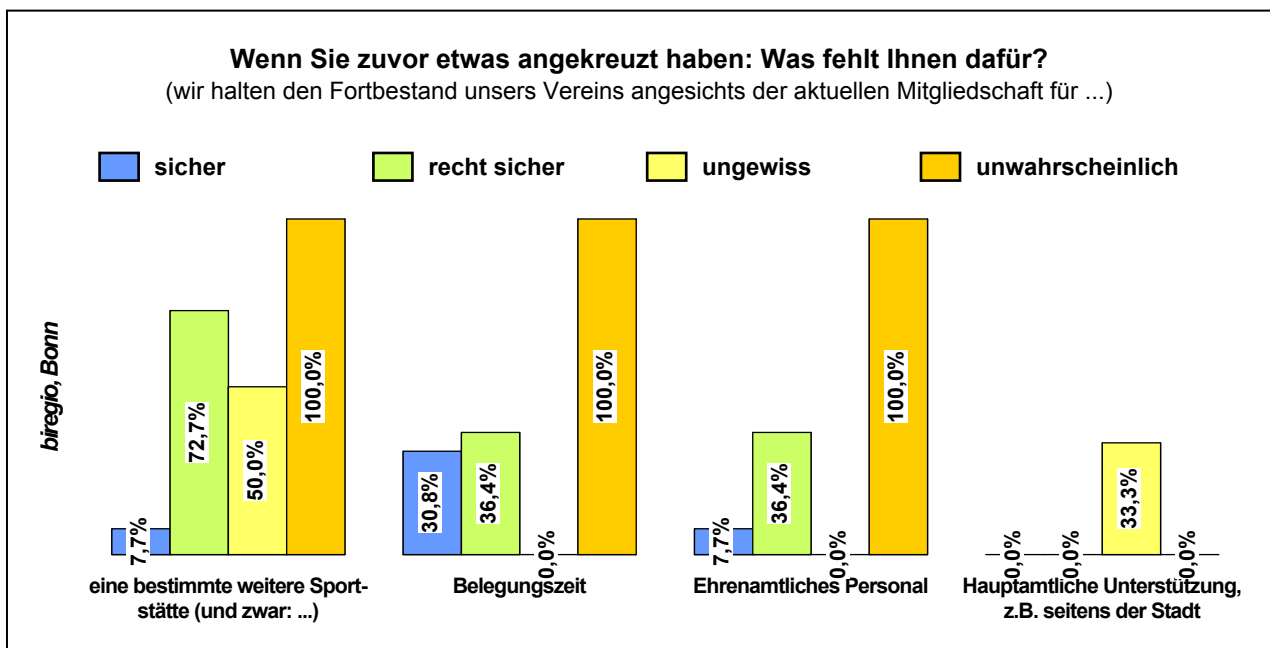
Bei den Gründen, die das jeweilige Zusatzangebot (noch) verunmöglichen, stehen fehlende Belegungszeiten mit 29% an der Spitze, gefolgt von bestimmten weiteren Sportstätten (23%) und ehrenamtlichem Personal (19%). Bei der Einschätzung dieser Antworten ist allerdings auf die geringe Zahl der absoluten Antworten hinzuweisen.

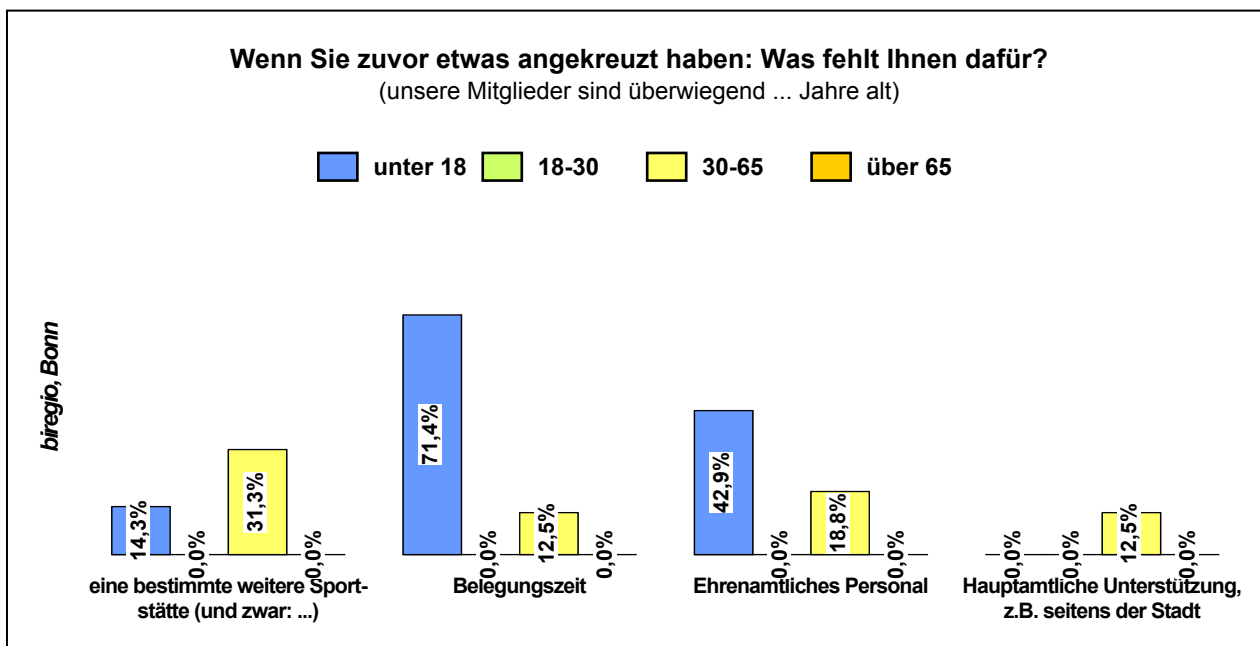
Bemerkenswert ist, dass sich die jeweiligen Ankreuzungen in jeder Größen- und Alterskategorie finden; ein Zusammenhang beispielsweise zwischen einer kleinen Mitgliedschaft und einem Mangel an ehrenamtlichem Personal ist nicht zu erkennen. Allerdings fehlt nur bei den kleinsten Vereinen "hauptamtliche Unterstützung, z. B. seitens der Stadt".



biregio, Bonn					
biregio, Bonn					
biregio, Bonn					
<b>Falls Sie zuvor etwas angekreuzt haben: Was fehlt Ihnen dafür?</b>					
<i>Das Profil unseres Vereins richtet sich vorrangig an ...</i>	eine bestimmte weitere Sportstätte (und zwar: ...)	Belegungszeit	Ehrenamtliches Personal	Hauptamtliche Unterstützung, z.B. seitens der Stadt	Frage 1 / 10
0-50	60%	20%	40%	40%	
50-100	25%	25%	25%	0%	
100-200	9%	36%	9%	0%	
200-400	0%	0%	0%	0%	
400-750	0%	50%	50%	0%	
>750	100%	100%	0%	0%	
<b>insgesamt</b>	<b>22,6%</b>	<b>29,0%</b>	<b>19,4%</b>	<b>6,5%</b>	
<b>Falls Sie zuvor etwas angekreuzt haben: Was fehlt Ihnen dafür?</b>					
<i>Wir halten den Fortbestand unseres Vereins angesichts der aktuellen Mitgliedschaft für ...</i>					Frage 3 / 10
sicher	8%	31%	8%	0%	
recht sicher	73%	36%	36%	0%	
ungewiss	50%	0%	0%	33%	
unwahrscheinlich	100%	100%	100%	0%	
<b>Falls Sie zuvor etwas angekreuzt haben: Was fehlt Ihnen dafür?</b>					
<i>unsere Mitglieder sind überwiegend ... Jahre alt.</i>					Frage 2 / 10
unter 18	14%	71%	43%	0%	
18-30	0%	0%	0%	0%	
30-65	31%	13%	19%	13%	
über 65	0%	0%	0%	0%	
<b>Falls Sie zuvor etwas angekreuzt haben: Was fehlt Ihnen dafür?</b>					
<b>biregio, Bonn</b>					





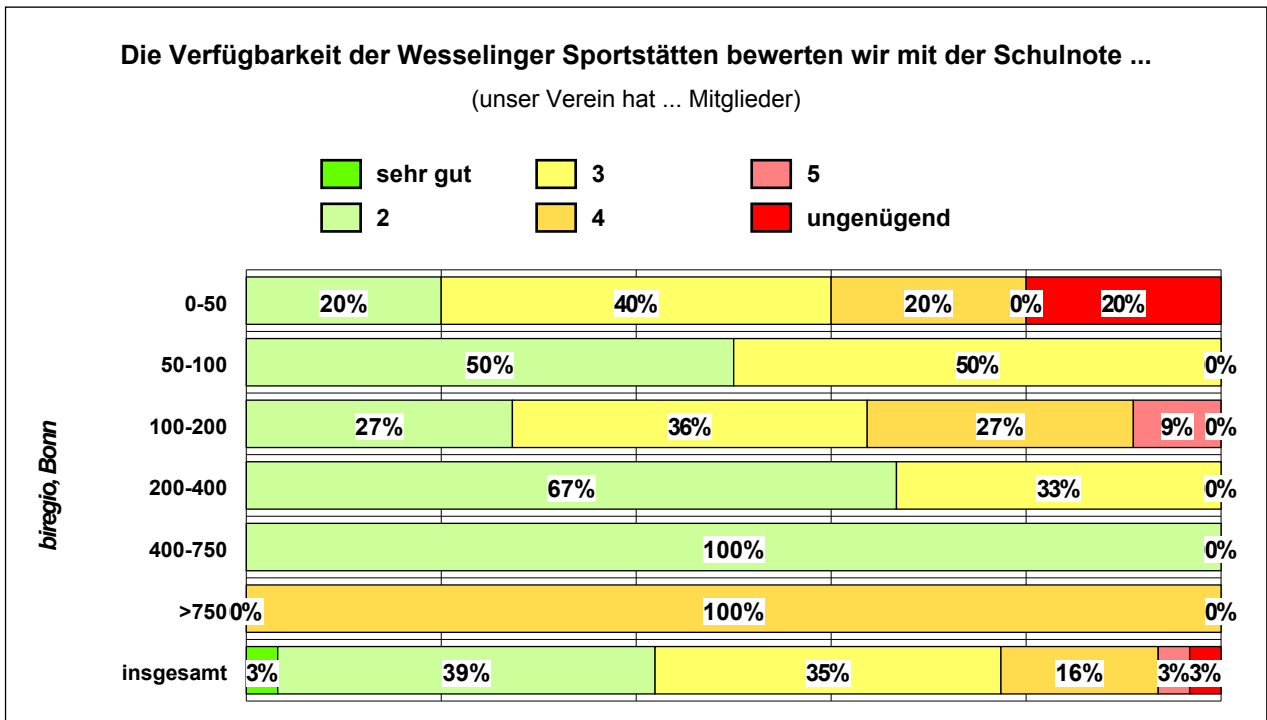


### Die Verfügbarkeit der Wesseling Sportstätten

Um eine Bewertung der Verfügbarkeit der Wesseling Sportstätten nach Schulnoten gebeten, ergibt sich aus den Antworten der Vereine ein Bild mäßiger Zufriedenheit. Die Note "sehr gut" vergeben nur 3% der antwortenden Vereine; der Großteil (74%) bewertet die Verfügbarkeit als "gut" oder "befriedigend". Immerhin 16% finden die Verfügbarkeit nur ausreichend - darunter allerdings auch der größte Verein der Stadt. Die Noten "mangelhaft" und "ungenügend" werden nur jeweils von 3% der antwortenden Vereine vergeben.

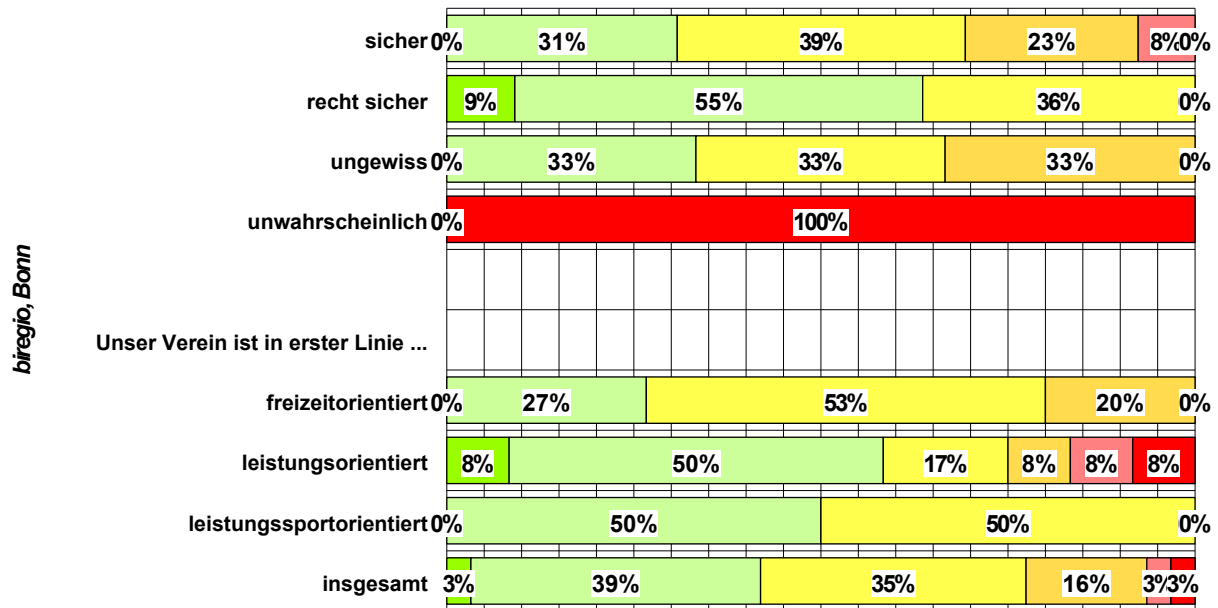
Auffallend ist die Vergabe der schlechtesten Note ausschließlich durch kleine Vereine, die ihren Fortbestand angesichts ihrer Mitgliedschaft für unwahrscheinlich halten. Die sportliche Orientierung der Vereine erlaubt keinen Rückschluss auf die Bewertung der städtischen Sportstätten.

Die Verfügbarkeit Wesseling Sportstätten bewerten wir mit der Schulnote ...							
unser Verein hat ... Mitglieder	sehr gut	2	3	4	5	ungenügend	Frage 1 / 11
0-50		20%	40%	20%	0%	20%	100,0%
50-100		50%	50%	0%	0%	0%	100,0%
100-200		27%	36%	27%	9%	0%	100,0%
200-400		67%	33%	0%	0%	0%	100,0%
400-750		100%	0%	0%	0%	0%	100,0%
>750		0%	0%	100%	0%	0%	100,0%
<b>insgesamt</b>	<b>3,2%</b>	<b>38,7%</b>	<b>35,5%</b>	<b>16,1%</b>	<b>3,2%</b>	<b>3,2%</b>	<b>100,0%</b>
Wir halten den Fortbestand unseres Vereins angesichts der aktuellen Mitgliedschaft für ...							
							Frage 3 / 11
sicher	0%	31%	39%	23%	8%	0%	100,0%
recht sicher	9%	55%	36%	0%	0%	0%	100,0%
ungewiss	0%	33%	33%	33%	0%	0%	100,0%
unwahrscheinlich	0%	0%	0%	0%	0%	100%	100,0%
Unser Verein ist in erster Linie ...							
							Frage 5 / 11
freizeitorientiert	0%	27%	53%	20%	0%	0%	100,0%
leistungsorientiert	8%	50%	17%	8%	8%	8%	100,0%
leistungssportorientiert	0%	50%	50%	0%	0%	0%	100,0%
<b>insgesamt</b>	<b>3,2%</b>	<b>38,7%</b>	<b>35,5%</b>	<b>16,1%</b>	<b>3,2%</b>	<b>3,2%</b>	<b>100,0%</b>
Rundungseffekte beachten!							biregio, Bonn



### Die Verfügbarkeit der Wesseling Sportstätten bewerten wir mit der Schulnote ...

(wir halten den Fortbestand unseres Vereins angesichts der aktuellen Mitgliedschaft für ...)



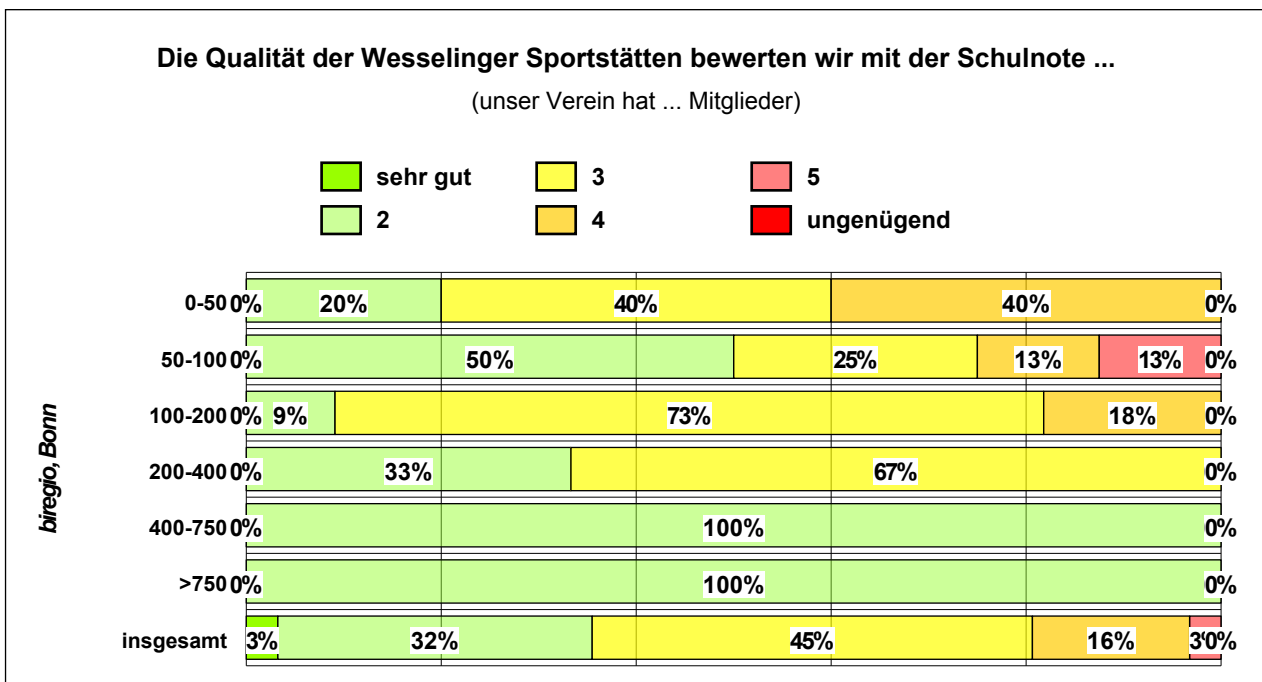
### Die Qualität der Wesseling Sportstätten

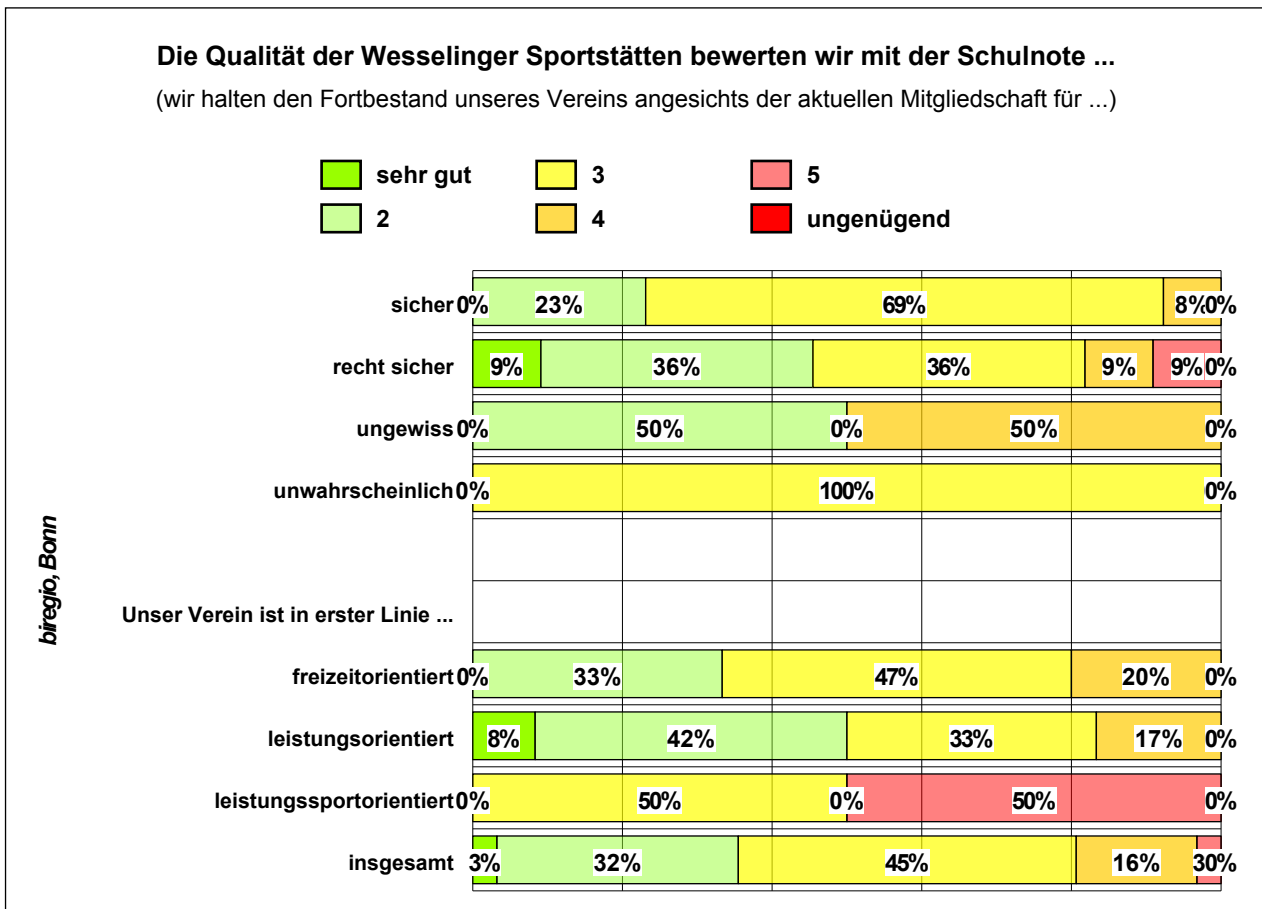
Die Qualität der Wesseling Sportstätten benotet ein Drittel - darunter die großen Vereine und also mittelbar eine große Mehrheit sämtlicher Vereinsmitglieder - mit "gut", weitere 45% mit "befriedigend". Der Anteil der Unzufriedeneren ("ausreichend" und "mangelhaft") beträgt zusammen knapp ein Fünftel.

Die freizeitorientierten Vereine benoten die Qualität der Sportstätten zwischen "gut" und "ausreichend", die leistungsorientierten zwischen "sehr gut" und "ausreichend"; die leistungssportorientierten Vereine bewerten die Qualität zu einer Hälfte als "befriedigend", zur anderen als "mangelhaft". Insofern scheinen bei der Bewertung auch sportlich-individuelle oder persönliche Gründe eine Rolle zu spielen, die im Rahmen dieser Befragung nicht ermittelt werden konnten.



Die Qualität der Wesseling Sportstätten bewerten wir mit der Schulnote ...							
unser Verein hat ... Mitglieder	sehr gut	2	3	4	5	ungenügend	Frage 1 / 12
0-50	0%	20%	40%	40%	0%	0%	100,0%
50-100	0%	50%	25%	13%	13%	0%	100,0%
100-200	0%	9%	73%	18%	0%	0%	100,0%
200-400	0%	33%	67%	0%	0%	0%	100,0%
400-750	0%	100%	0%	0%	0%	0%	100,0%
>750	0%	100%	0%	0%	0%	0%	100,0%
<b>insgesamt</b>	<b>3,2%</b>	<b>32,3%</b>	<b>45,2%</b>	<b>16,1%</b>	<b>3,2%</b>	<b>0,0%</b>	<b>100,0%</b>
wir halten den Fortbestand unseres Vereines als ...							
Frage 3 / 12							
sicher	0%	23%	69%	8%	0%	0%	100,0%
recht sicher	9%	36%	36%	9%	9%	0%	100,1%
ungewiss	0%	50%	0%	50%	0%	0%	100,0%
unwahrscheinlich	0%	0%	100%	0%	0%	0%	100,0%
Unser Verein ist in erster Linie ...							
Frage 5 / 12							
freizeitorientiert	0%	33%	47%	20%	0%	0%	100,0%
leistungsorientiert	8%	42%	33%	17%	0%	0%	100,0%
leistungssportorientiert	0%	0%	50%	0%	50%	0%	100,0%
	<b>3,2%</b>	<b>32,3%</b>	<b>45,2%</b>	<b>16,1%</b>	<b>3,2%</b>	<b>0,0%</b>	<b>100,0%</b>
Rundungseffekte beachten!							biregio, Bonn



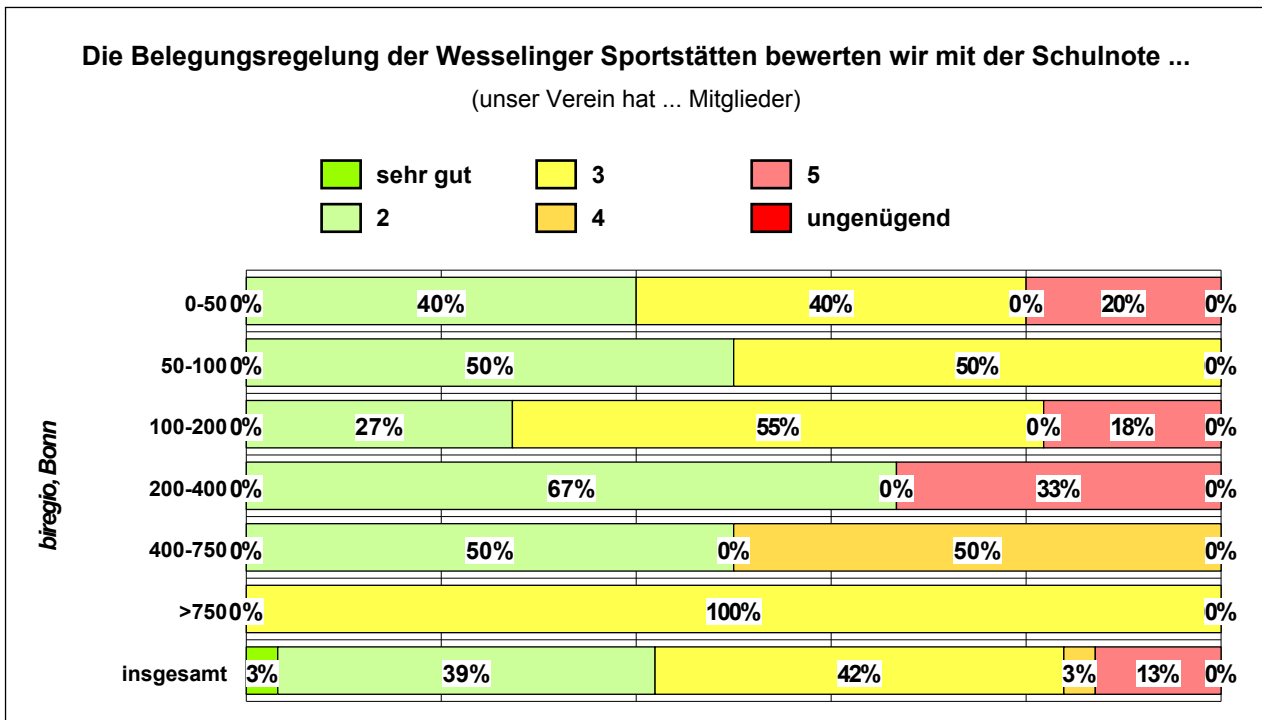


**Die Belegungsregelungen der Wesseling Sportstätten**

Die Belegungsregelungen benoten 81% der antwortenden Vereine als "gut" oder "befriedigend"; nur 13% halten sie für "mangelhaft". Hinsichtlich Vereinsgröße oder sportlicher Orientierung sind keine klaren Zusammenhänge erkennbar; vielmehr changieren die Antworten in allen Kategorien zwischen "gut" bis "mangelhaft".

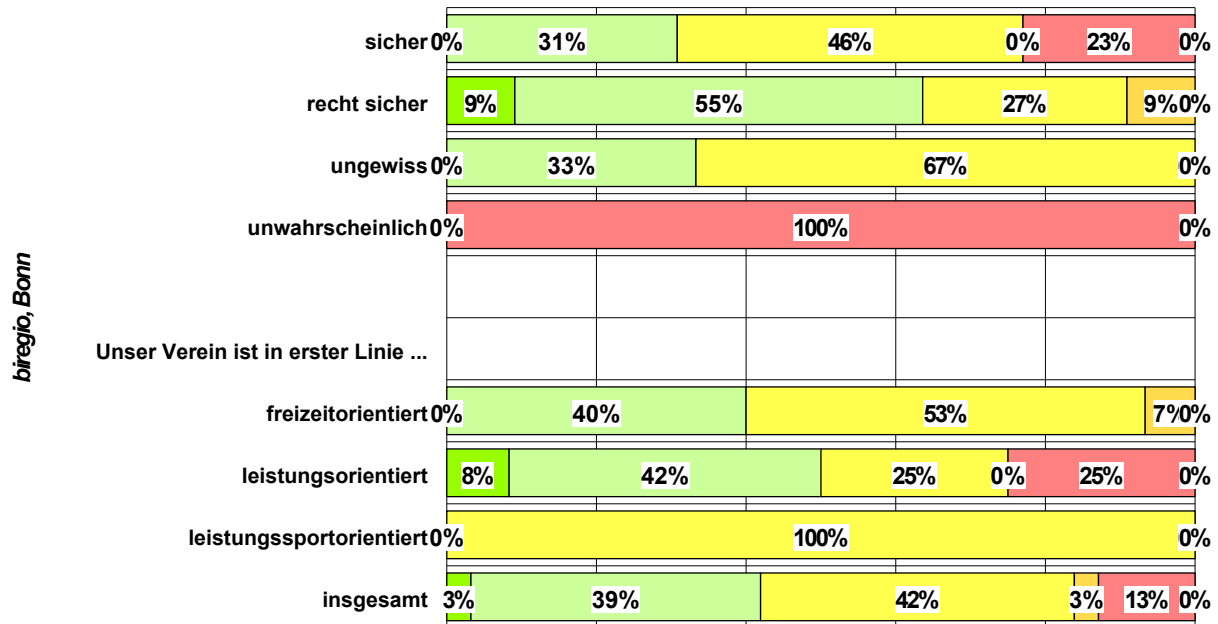


Die Belegungsregelung der Wesseling Sportstätten bewerten wir mit der Schulnote ...							
unser Verein hat ... Mitglieder	sehr gut	2	3	4	5	ungenügend	Frage 1 / 13
0-50	0%	40%	40%	0%	20%	0%	100,0%
50-100	0%	50%	50%	0%	0%	0%	100,0%
100-200	0%	27%	55%	0%	18%	0%	100,0%
200-400	0%	67%	0%	0%	33%	0%	100,0%
400-750	0%	50%	0%	50%	0%	0%	100,0%
>750	0%	0%	100%	0%	0%	0%	100,0%
<b>insgesamt</b>	<b>3,2%</b>	<b>38,7%</b>	<b>41,9%</b>	<b>3,2%</b>	<b>12,9%</b>	<b>0,0%</b>	<b>100,0%</b>
Wir halten den Fortbestand unseres Vereins angesichts der aktuellen Mitgliedschaft für ...							
							Frage 3 / 13
sicher	0%	31%	46%	0%	23%	0%	100,0%
recht sicher	9%	55%	27%	9%	0%	0%	100,0%
ungewiss	0%	33%	67%	0%	0%	0%	100,0%
unwahrscheinlich	0%	0%	0%	0%	100%	0%	100,0%
Unser Verein ist in erster Linie ...							
							Frage 5 / 13
freizeitorientiert	0%	40%	53%	7%	0%	0%	100,0%
leistungsorientiert	8%	42%	25%	0%	25%	0%	100,0%
leistungssportorientiert	0%	0%	100%	0%	0%	0%	100,0%
<b>insgesamt</b>	<b>3,2%</b>	<b>38,7%</b>	<b>41,9%</b>	<b>3,2%</b>	<b>12,9%</b>	<b>0,0%</b>	<b>100,0%</b>
Rundungseffekte beachten!							biregio, Bonn



### Die Belegungsregelung der Wesseling Sportstätten bewerten wir mit der Schulnote ...

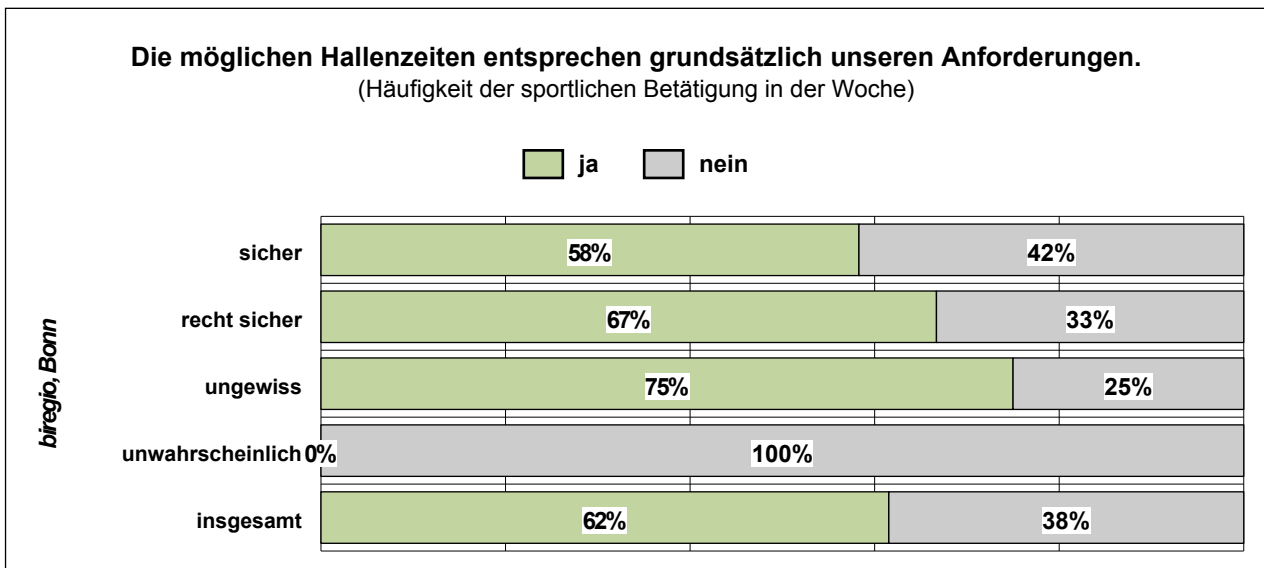
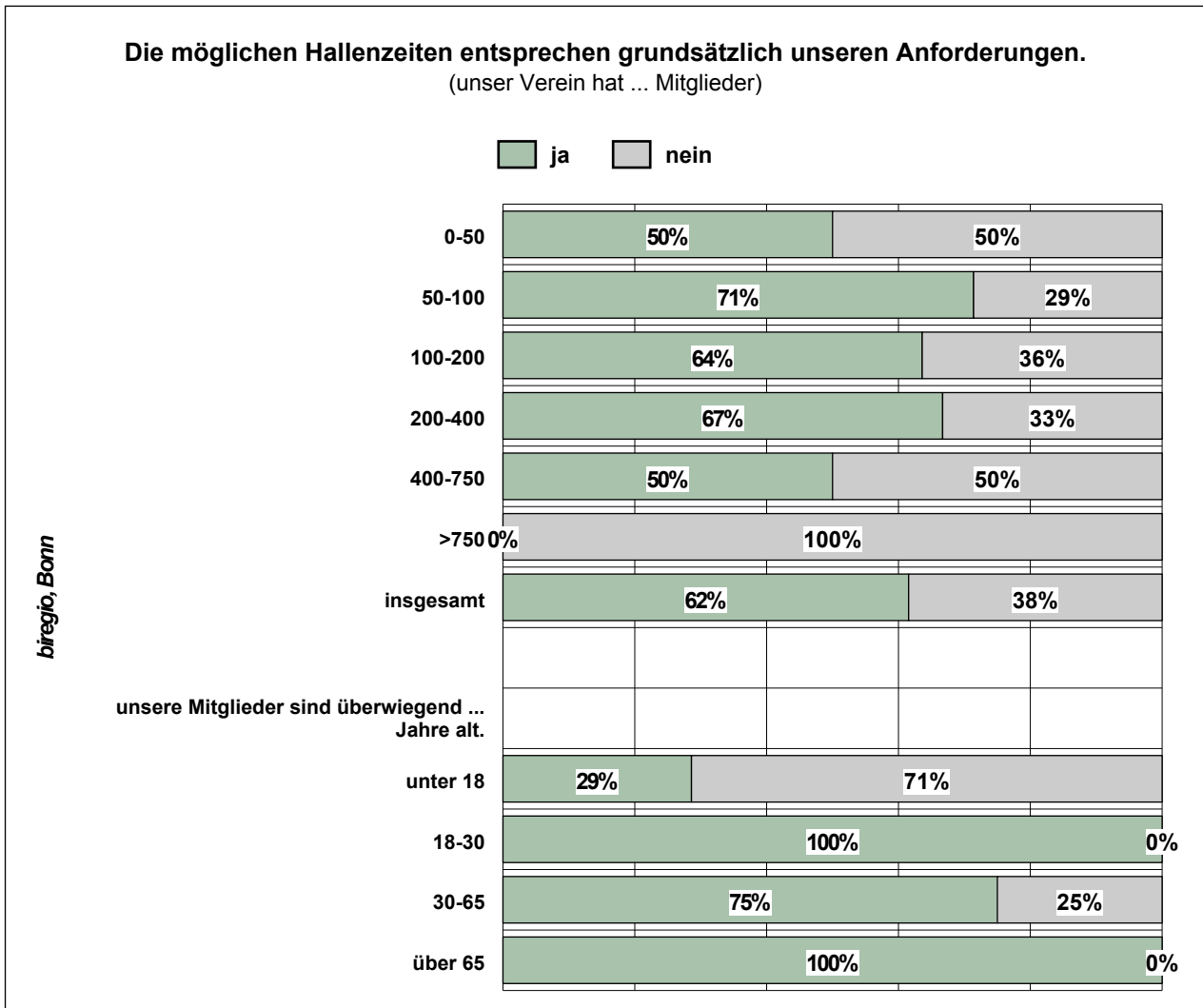
(wir halten den Fortbestand unseres Vereins angesichts der aktuellen Mitgliedschaft für ...)



### Die Hallenzeiten

Die konkretisierte Frage, ob die möglichen Hallenzeiten grundsätzlich den Anforderungen des jeweiligen Vereins entsprechen, beantworten 62% mit "ja", 38% mit "nein"; der größte Wesseling Verein verneint die Frage. Bei den anderen Größenkategorien sind die Antworten ausgewogen oder die Vereine bejahen die Frage zu rund zwei Dritteln.

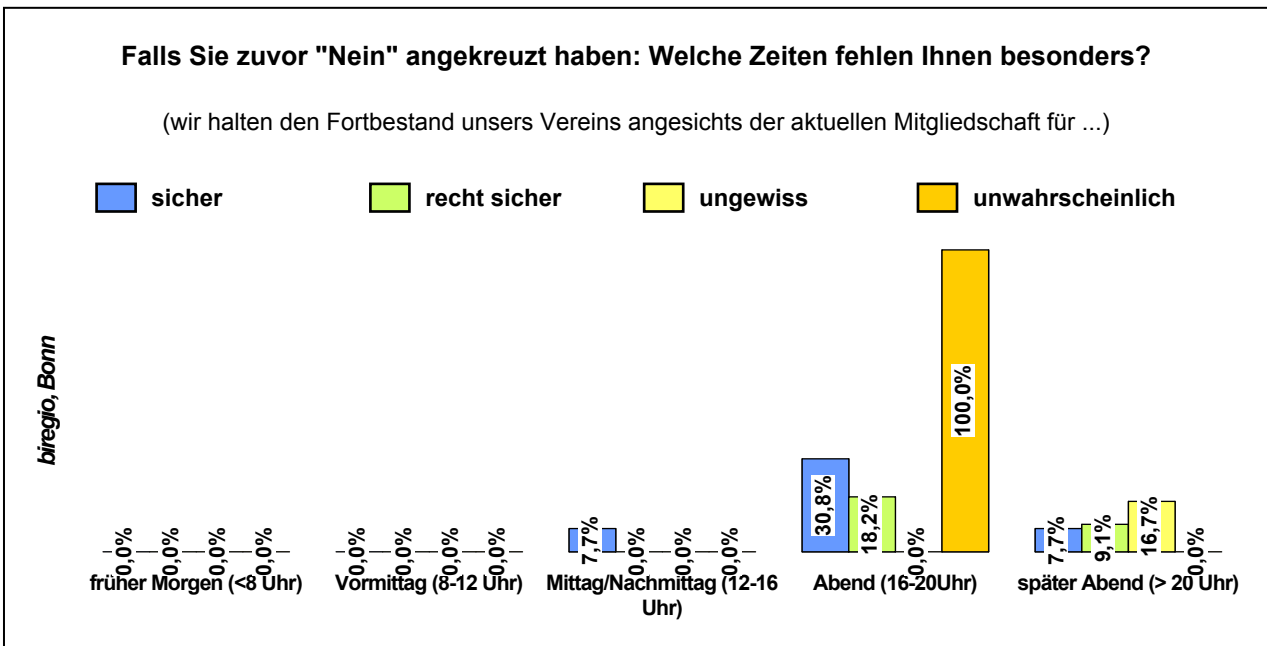
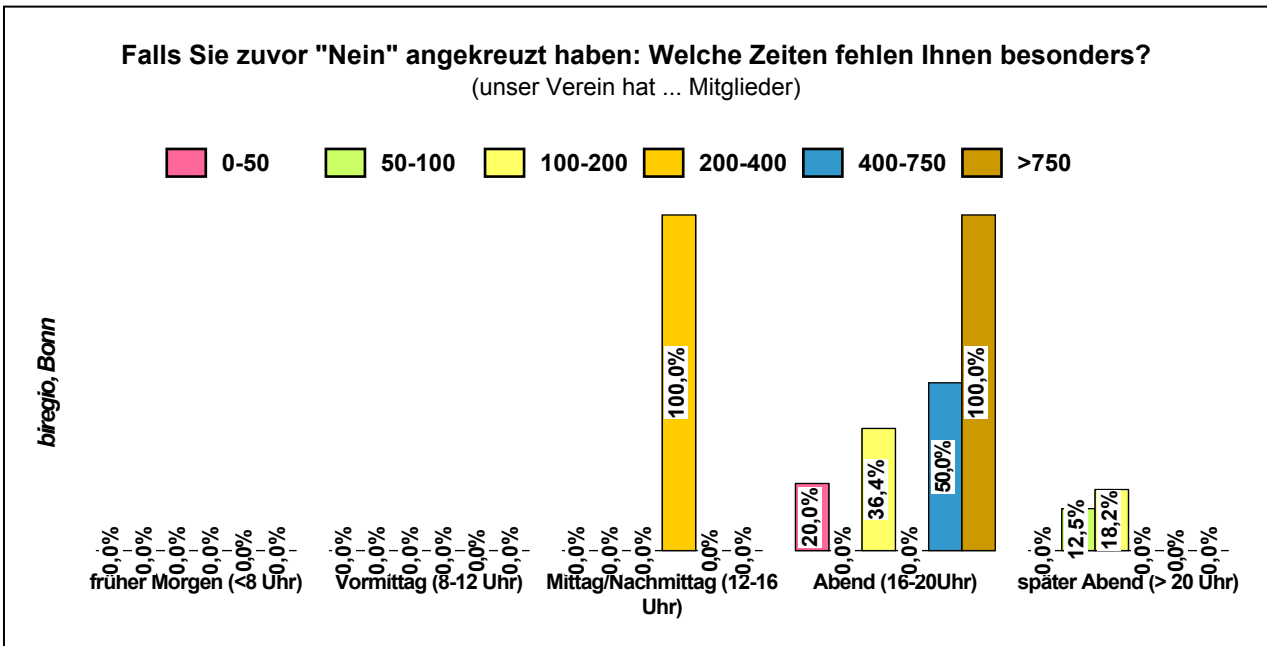
<b>Die möglichen Hallenzeiten entsprechen grundsätzlich unseren Anforderungen.</b>			
<i>unser Verein hat ... Mitglieder</i>	<b>ja</b>	<b>nein</b>	<b>Frage 1 / 14</b>
<b>0-50</b>	50%	50%	<b>100,0%</b>
<b>50-100</b>	71%	29%	<b>100,0%</b>
<b>100-200</b>	64%	36%	<b>100,0%</b>
<b>200-400</b>	67%	33%	<b>100,0%</b>
<b>400-750</b>	50%	50%	<b>100,0%</b>
<b>&gt;750</b>	0%	100%	<b>100,0%</b>
<b>insgesamt</b>	<b>61,5%</b>	<b>38,5%</b>	<b>100,0%</b>
<b>unsere Mitglieder sind überwiegend ... Jahre alt.</b>			
<i>unser Verein hat ... Mitglieder</i>	<b>ja</b>	<b>nein</b>	<b>Frage 2 / 14</b>
<b>unter 18</b>	29%	71%	<b>100,0%</b>
<b>18-30</b>	100%	0%	<b>100,0%</b>
<b>30-65</b>	75%	25%	<b>100,0%</b>
<b>über 65</b>	100%	0%	<b>100,0%</b>
<b>Wir halten den Fortbestand unseres Vereins angesichts der aktuellen Mitgliedschaft für ...</b>			
<i>unser Verein hat ... Mitglieder</i>	<b>ja</b>	<b>nein</b>	<b>Frage 3 / 14</b>
<b>sicher</b>	58%	42%	<b>100,0%</b>
<b>recht sicher</b>	67%	33%	<b>100,0%</b>
<b>ungewiss</b>	75%	25%	<b>100,0%</b>
<b>unwahrscheinlich</b>	0%	100%	<b>100,0%</b>
<b>insgesamt</b>	<b>61,5%</b>	<b>38,5%</b>	<b>100,0%</b>
			<b>biregio, Bonn</b>



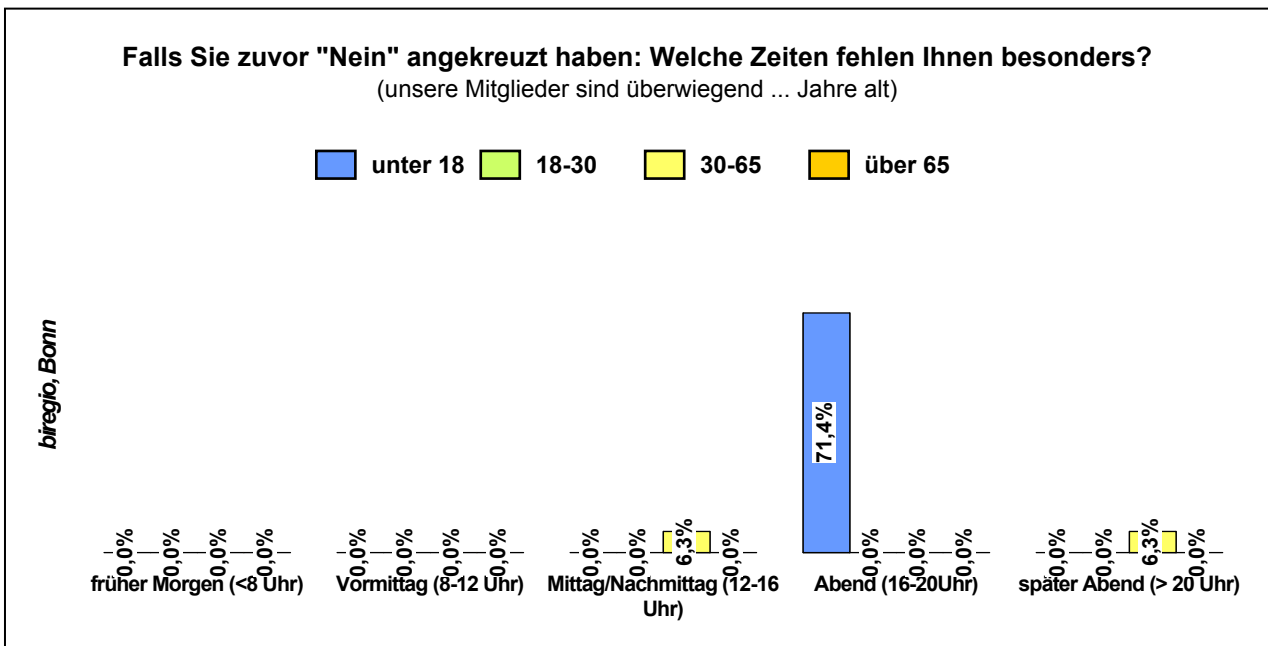
Die Vereine, die die Frage verneinten, wurden anschließend gebeten, diejenigen Zeiten anzugeben, die ihnen besonders fehlen. Hier werden mit 23% am häufigsten die Abendstunden (16.00-20.00 Uhr) genannt, die vor allem den Vereinen mit der vorrangigen Zielgruppe Kinder und Jugendliche sowie dem größten Wesselingener Verein fehlen. Mit 10% Gesamtnennungen folgt der späte Abend (ab 20.00 Uhr) als Mangelzeitraum. Der frühe Morgen (bis 8.00 Uhr) und der Vormittag (8.00-12.00 Uhr) wurden von keinem Verein als Mangelzeiträume genannt.

Falls Sie zuvor "Nein" angekreuzt haben: Welche Zeiten fehlen Ihnen besonders?						
unser Verein hat ... Mitglieder	früher Morgen (<8 Uhr)	Vormittag (8-12 Uhr)	Mittag/ Nachmittag (12-16 Uhr)	Abend (16-20Uhr)	später Abend (> 20 Uhr)	Frage 1 / 15
0-50	0%	0%	0%	20%	0%	
50-100	0%	0%	0%	0%	13%	
100-200	0%	0%	0%	36%	18%	
200-400	0%	0%	100%	0%	0%	
400-750	0%	0%	0%	50%	0%	
>750	0%	0%	0%	100%	0%	
<b>insgesamt</b>	<b>0,0%</b>	<b>0,0%</b>	<b>3,2%</b>	<b>22,6%</b>	<b>9,7%</b>	
<i>unsere Mitglieder sind überwiegend ... Jahre alt.</i>						
<b>unter 18</b>	0%	0%	0%	71%	0%	Frage 2 / 15
<b>18-30</b>	0%	0%	0%	0%	0%	
<b>30-65</b>	0%	0%	6%	0%	6%	
<b>über 65</b>	0%	0%	0%	0%	0%	
<i>REF!</i>						
<b>sicher</b>	0%	0%	8%	31%	8%	Frage 3 / 15
<b>recht sicher</b>	0%	0%	0%	18%	9%	
<b>ungewiss</b>	0%	0%	0%	0%	17%	
<b>unwahrscheinlich</b>	0%	0%	0%	100%	0%	
<i>Unser Verein ist in erster Linie ...</i>						
<b>freizeitorientiert</b>	0%	0%	7%	20%	20%	Frage 5 / 15
<b>leistungsorientiert</b>	0%	0%	0%	25%	0%	
<b>leistungssportorientiert</b>	0%	0%	0%	0%	0%	
	<b>0,0%</b>	<b>0,0%</b>	<b>3,2%</b>	<b>22,6%</b>	<b>9,7%</b>	
<b>Rundungseffekte beachten!</b>						<i>biregio, Bonn</i>









### Die dringendsten Bedarfe der Wesseling Sportvereine

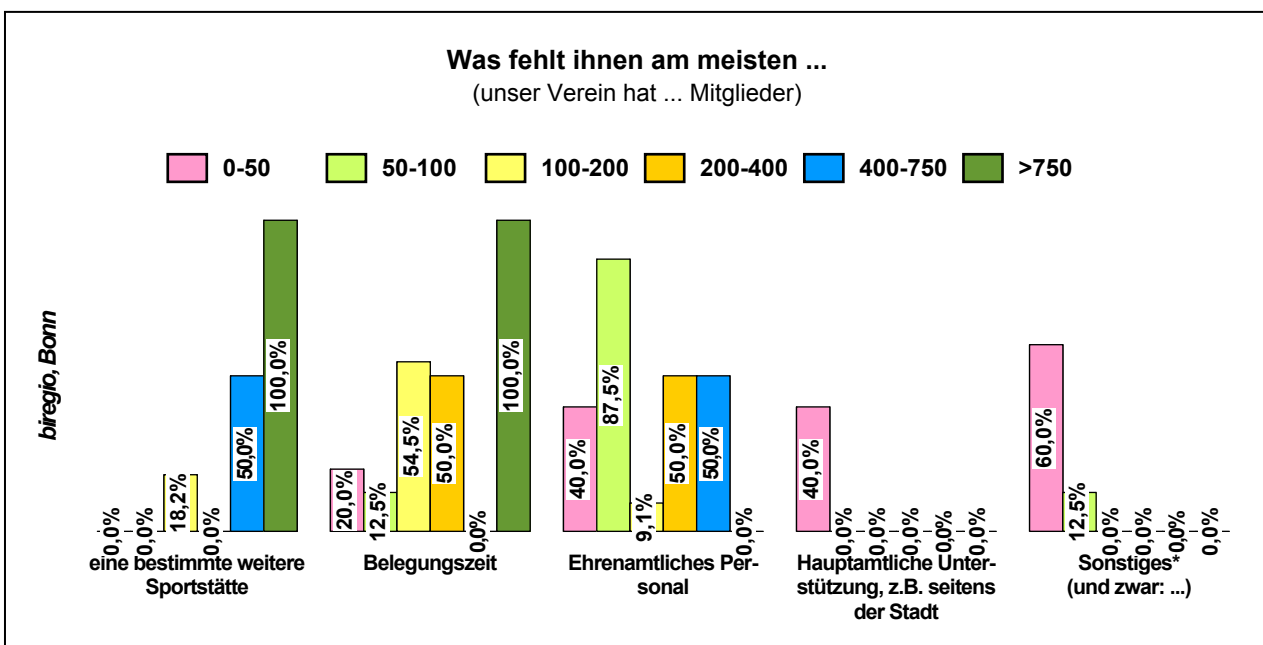
Bei zwar insgesamt wenigen Nennungen zeichnet sich dennoch ein klares Bild ab, was den Vereinen "am meisten fehlt": Mit 45% sind dies ehrenamtliche Mitarbeiter/innen sowie mit 32% Belegungszeiten; mit jeweils 13% werden "eine bestimmte weitere Sportstätte" und "Sonstiges" (in diesem Fall ein 50-Meter-Schießstand) genannt.

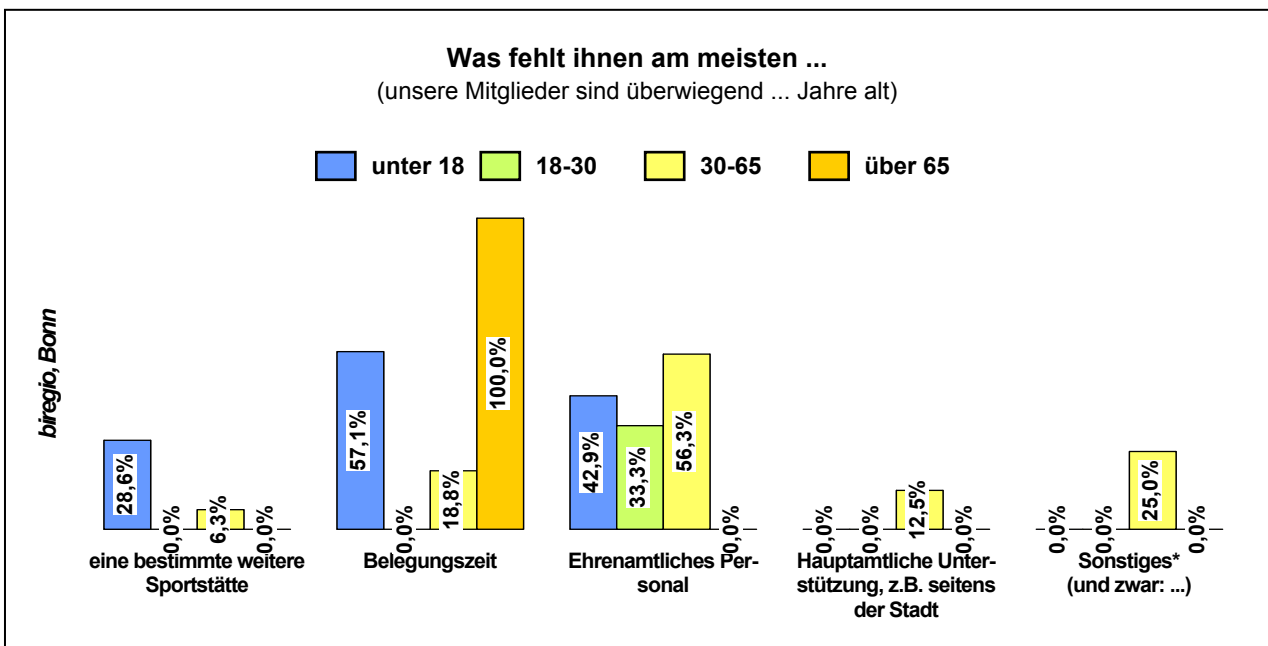
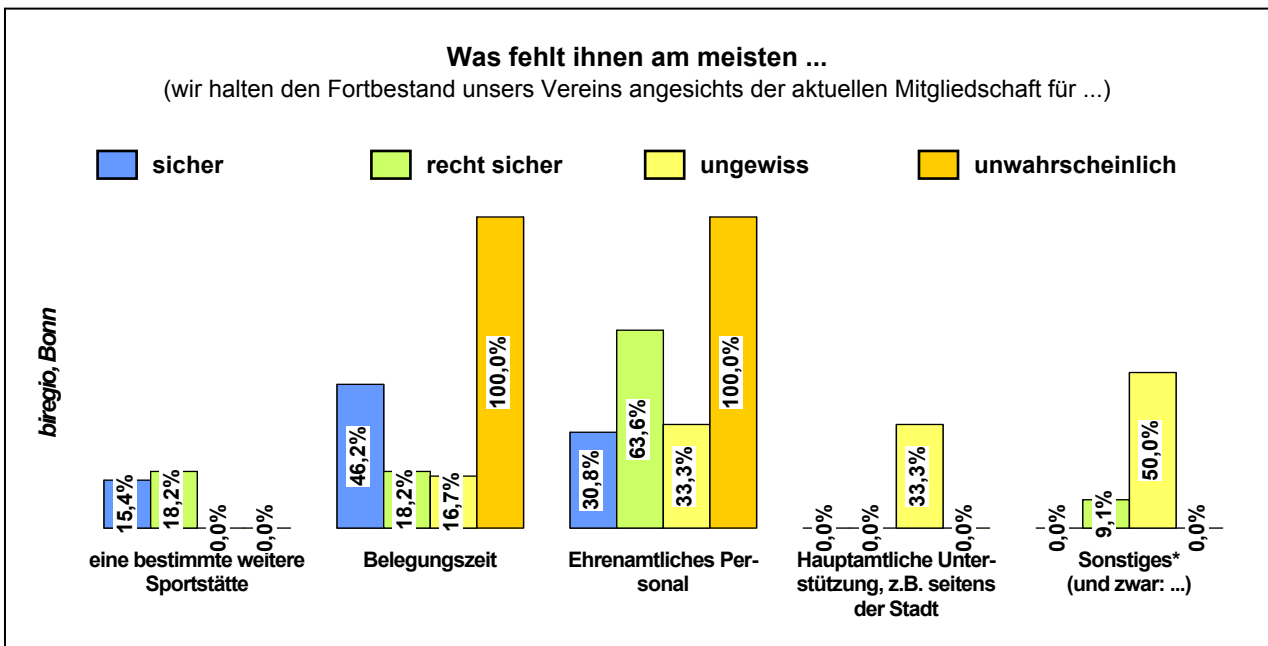
Tendenziell wünschen eher die größeren Vereine weitere Sportstätten bzw. Belegungszeiten; klare Tendenzen sind nicht erkennbar.

Das Profil unseres Vereins richtet sich vorrangig an ...	Am meisten fehlt uns ...					Frage 1 / 16
	eine bestimmte weitere Sportstätte	Belegungszeit	Ehrenamtliches Personal	Hauptamtliche Unterstützung, z.B. seitens der Stadt	Sonstiges* (und zwar: ...)	
0-50	0%	20%	40%	40%	60%	
50-100	0%	13%	88%	0%	13%	
100-200	18%	55%	9%	0%	0%	
200-400	0%	50%	50%	0%	0%	
400-750	50%	0%	50%	0%	0%	
>750	100%	100%	0%	0%	0%	
<b>insgesamt</b>	<b>12,9%</b>	<b>32,3%</b>	<b>45,2%</b>	<b>6,5%</b>	<b>12,9%</b>	
wir halten den Fortbestand unseres Vereines für ...						Frage 3 / 16
sicher	15%	46%	31%	0%	0%	
recht sicher	18%	18%	64%	0%	9%	
ungewiss	0%	17%	33%	33%	50%	
unwahrscheinlich	0%	100%	100%	0%	0%	
unsere Mitglieder sind überwiegend ... Jahre alt.						Frage 2 / 16
unter 18	29%	57%	43%	0%	0%	
18-30	0%	0%	33%	0%	0%	
30-65	6%	19%	56%	13%	25%	
über 65	0%	100%	0%	0%	0%	

\* 50m-Schießstand (4)

biregio, Bonn

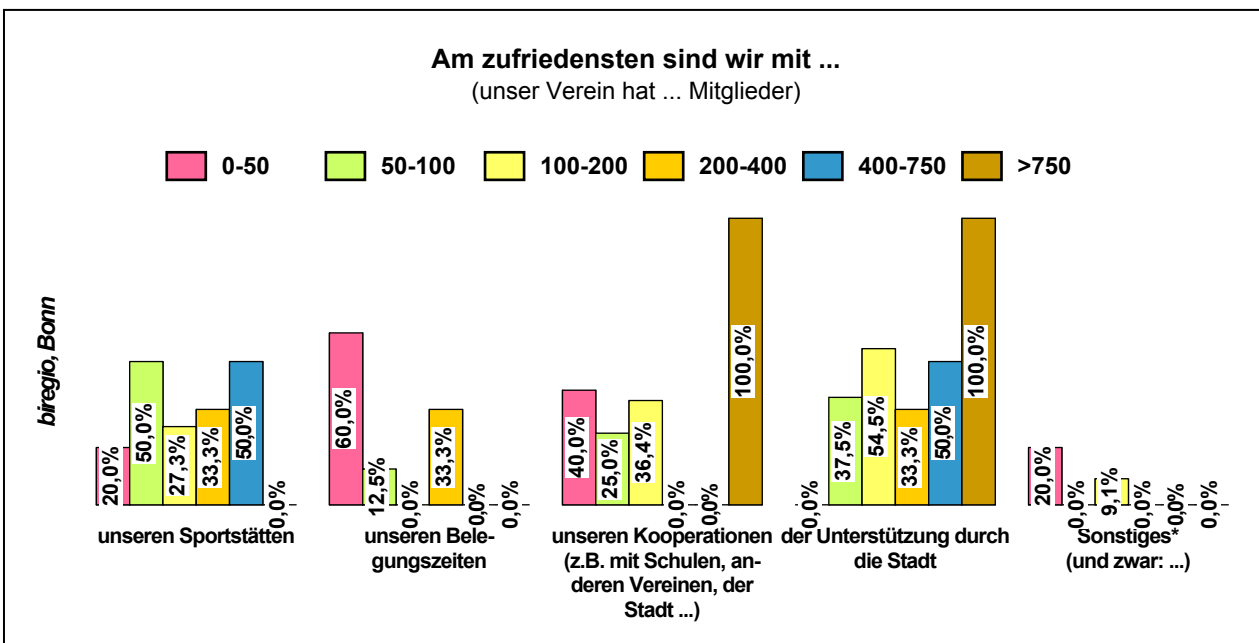


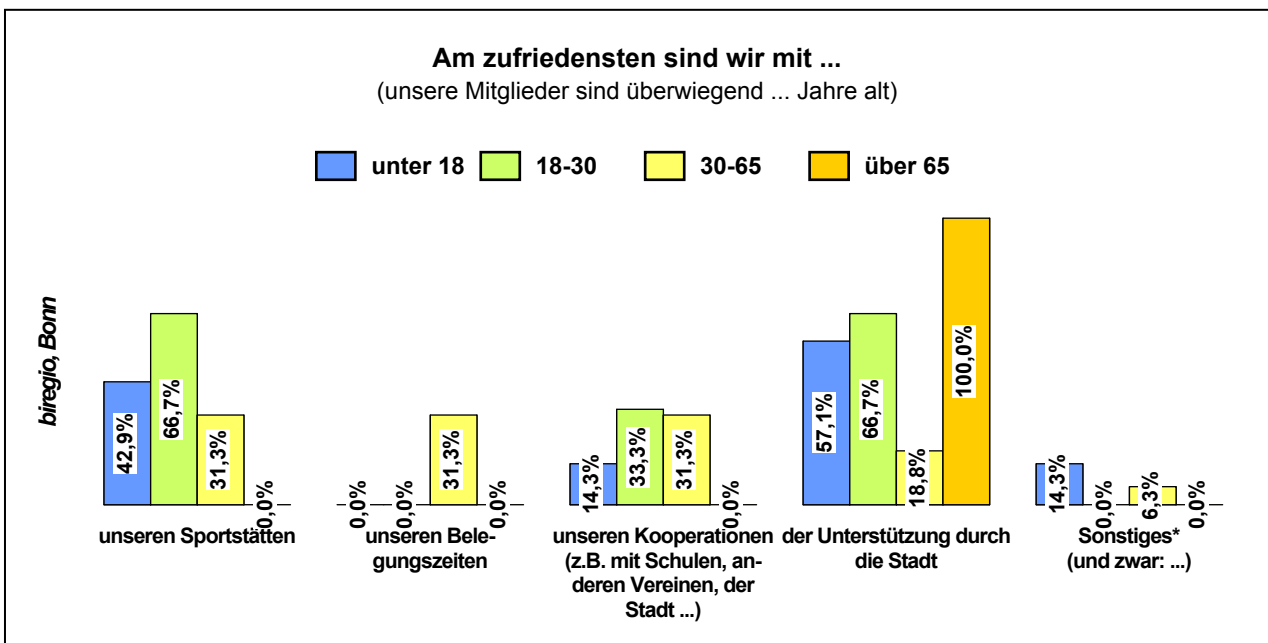
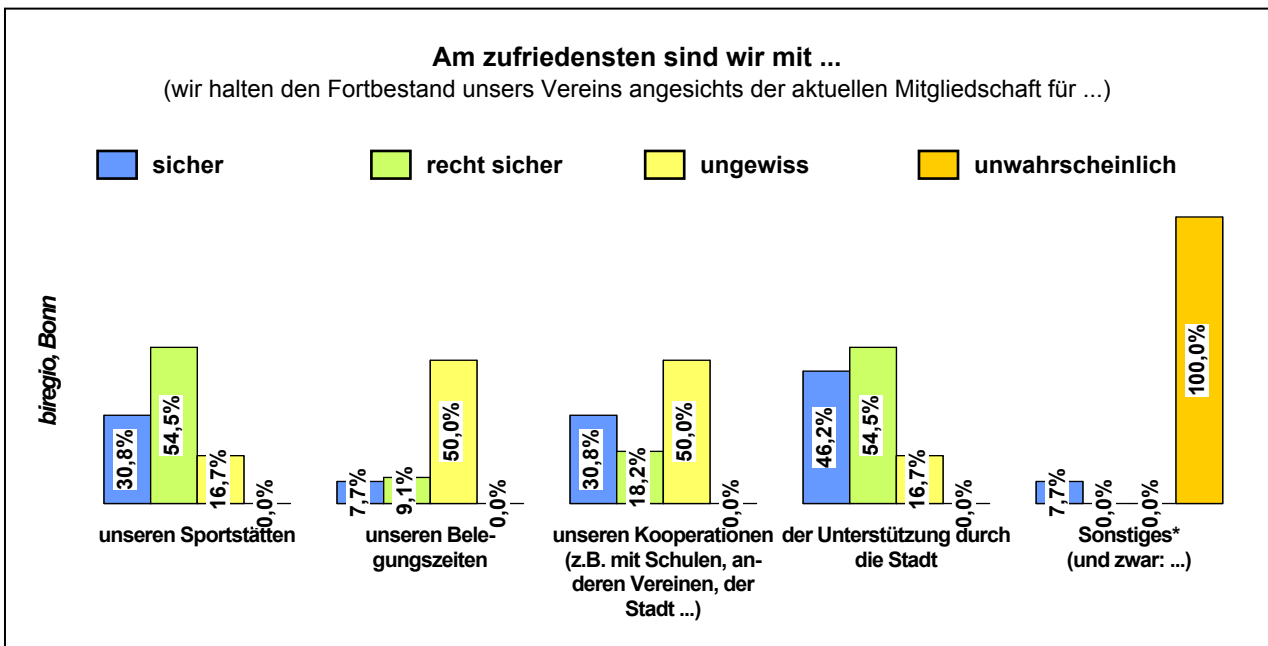


### Die Aspekte, mit denen die Vereine am zufriedensten sind

Am zufriedensten sind die Vereine der Stadt Wesseling mit "der Unterstützung durch die Stadt" (42%), mit "unseren Sportstätten" (35%) und mit ihren Kooperationen (29%).

Am zufriedensten sind wir mit ...						
Das Profil unseres Vereins richtet sich vorrangig an ...	unseren Sportstätten	unseren Belegungszeiten	unseren Kooperationen (z.B. mit Schulen, anderen Vereinen, der Stadt ...)	der Unterstützung durch die Stadt	Sonstiges* (und zwar: ...)	Frage 1 / 17
0-50	20%	60%	40%	0%	20%	
50-100	50%	13%	25%	38%	0%	
100-200	27%	0%	36%	55%	9%	
200-400	33%	33%	0%	33%	0%	
400-750	50%	0%	0%	50%	0%	
>750	0%	0%	100%	100%	0%	
<b>insgesamt</b>	<b>35,5%</b>	<b>16,1%</b>	<b>29,0%</b>	<b>41,9%</b>	<b>6,5%</b>	
Wir halten den Fortbestand unseres Vereins angesichts der aktuellen Mitgliedschaft für ...						Frage 3 / 17
sicher	31%	8%	31%	46%	8%	
recht sicher	55%	9%	18%	55%	0%	
ungewiss	17%	50%	50%	17%	0%	
unwahrscheinlich	0%	0%	0%	0%	100%	
unsere Mitglieder sind überwiegend ... Jahre alt.						Frage 2 / 17
unter 18	43%	0%	14%	57%	14%	
18-30	67%	0%	33%	67%	0%	
30-65	31%	31%	31%	19%	6%	
über 65	0%	0%	0%	100%	0%	
* Sportstätte (1), Unterstützung der Eltern (1)						biregio, Bonn

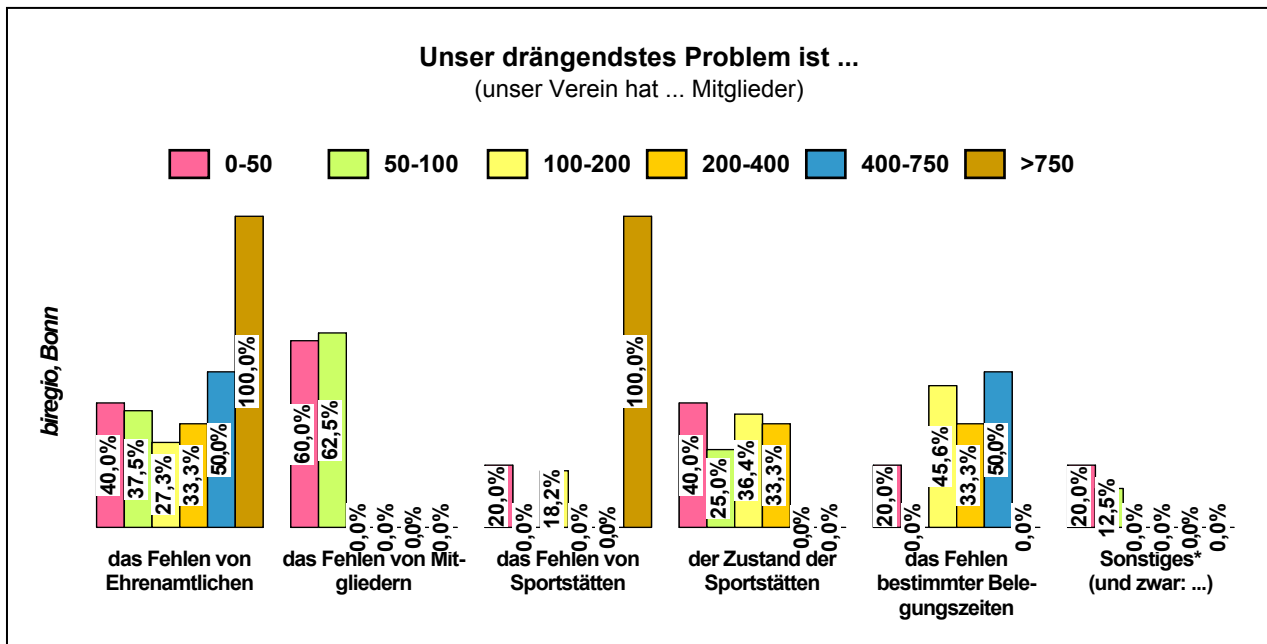


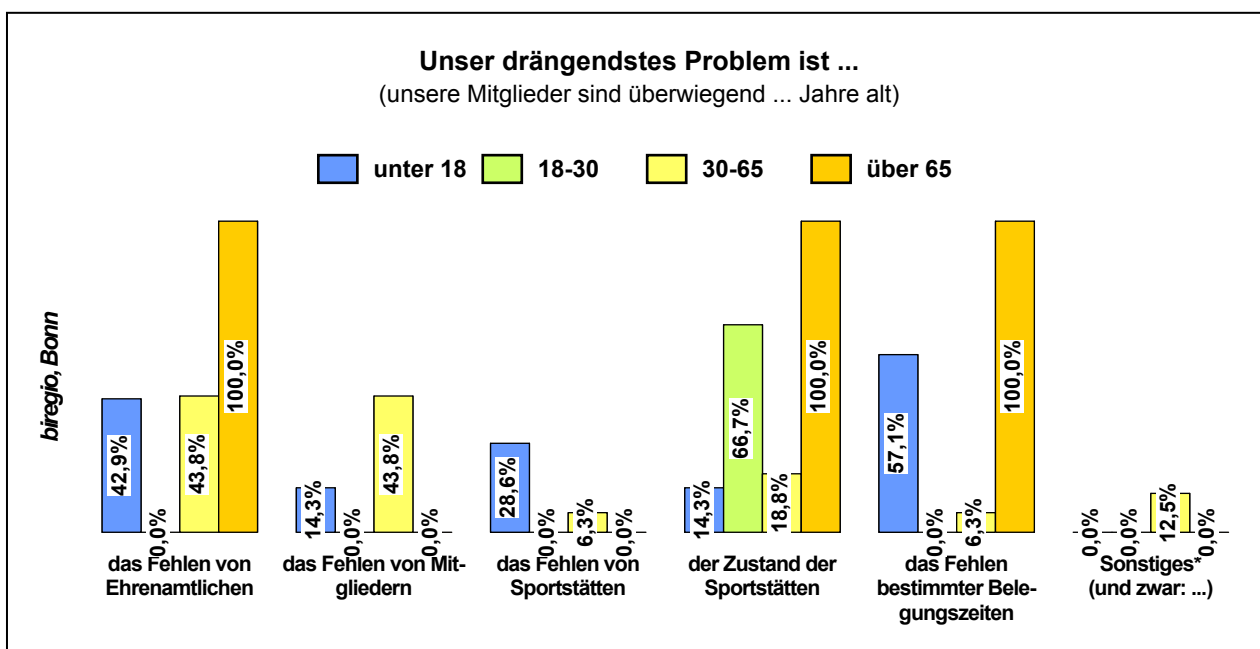
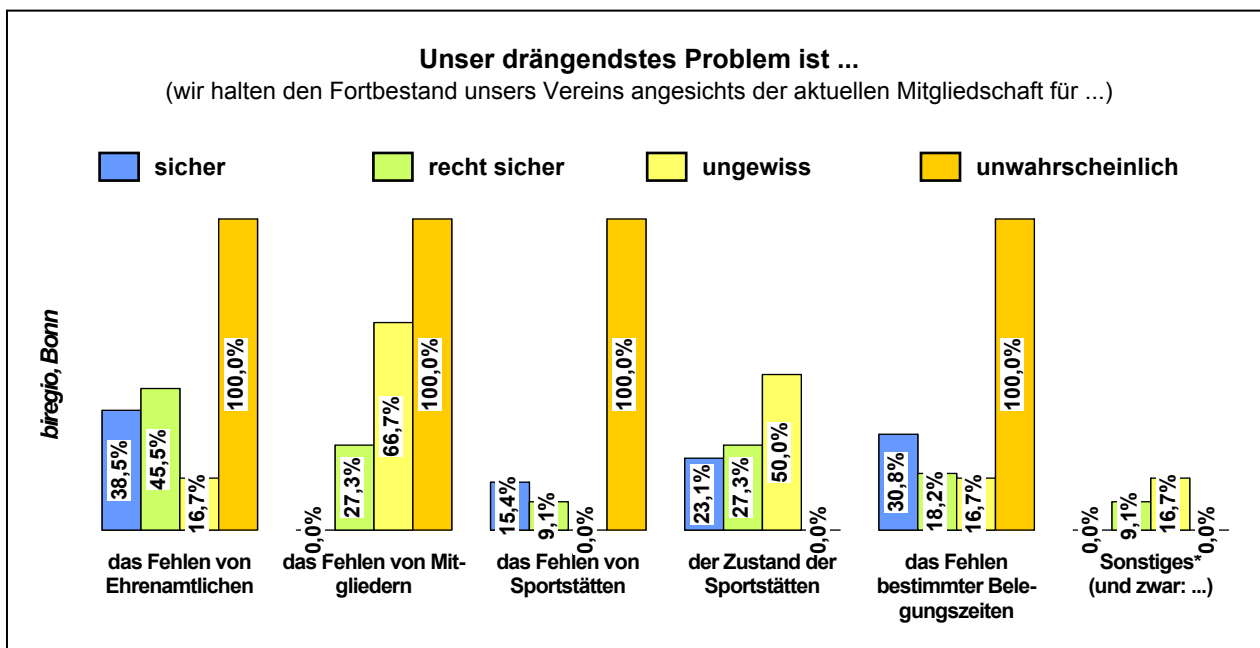


### Probleme der Sportvereine

Nach ihren drängendsten Problemen befragt, vermitteln die antwortenden Vereine ein uneinheitliches Bild: An der Spitze steht mit 39% "das Fehlen von Ehrenamtlichen"; für 29% ist es "der Zustand der Sportstätten". Für jeweils ein Viertel der Vereine ist es "das Fehlen von Mitgliedern" bzw. "bestimmter Belegungszeiten", 13% fehlt eine bestimmte Sportstätte.

Das Profil unseres Vereins richtet sich vorrangig an ...	Unser drängendstes Problem ist ...						Frage 1 / 18
	das Fehlen von Ehrenamtlichen	das Fehlen von Mitgliedern	das Fehlen von Sportstätten	der Zustand der Sportstätten	das Fehlen bestimmter Belegungszeiten	Sonstiges* (und zwar: ...)	
0-50	40%	60%	20%	40%	20%	20%	
50-100	38%	63%	0%	25%	0%	13%	
100-200	27%	0%	18%	36%	46%	0%	
200-400	33%	0%	0%	33%	33%	0%	
400-750	50%	0%	0%	0%	50%	0%	
>750	100%	0%	100%	0%	0%	0%	
<b>insgesamt</b>	<b>38,7%</b>	<b>25,8%</b>	<b>12,9%</b>	<b>29,0%</b>	<b>25,8%</b>	<b>6,5%</b>	
Wir halten den Fortbestand unseres Vereins angesichts der aktuellen Mitgliedschaft für ...							Frage 3 / 18
sicher	39%	0%	15%	23%	31%	0%	
recht sicher	46%	27%	9%	27%	18%	9%	
ungewiss	17%	67%	0%	50%	17%	17%	
unwahrscheinlich	100%	100%	100%	0%	100%	0%	
unsere Mitglieder sind überwiegend ... Jahre alt.							Frage 2 / 18
unter 18	43%	14%	29%	14%	57%	0%	
18-30	0%	0%	0%	67%	0%	0%	
30-65	44%	44%	6%	19%	6%	13%	
über 65	100%	0%	0%	100%	100%	0%	
* 50m-Schießstand (2), seit 2013 defekt							biregio, Bonn

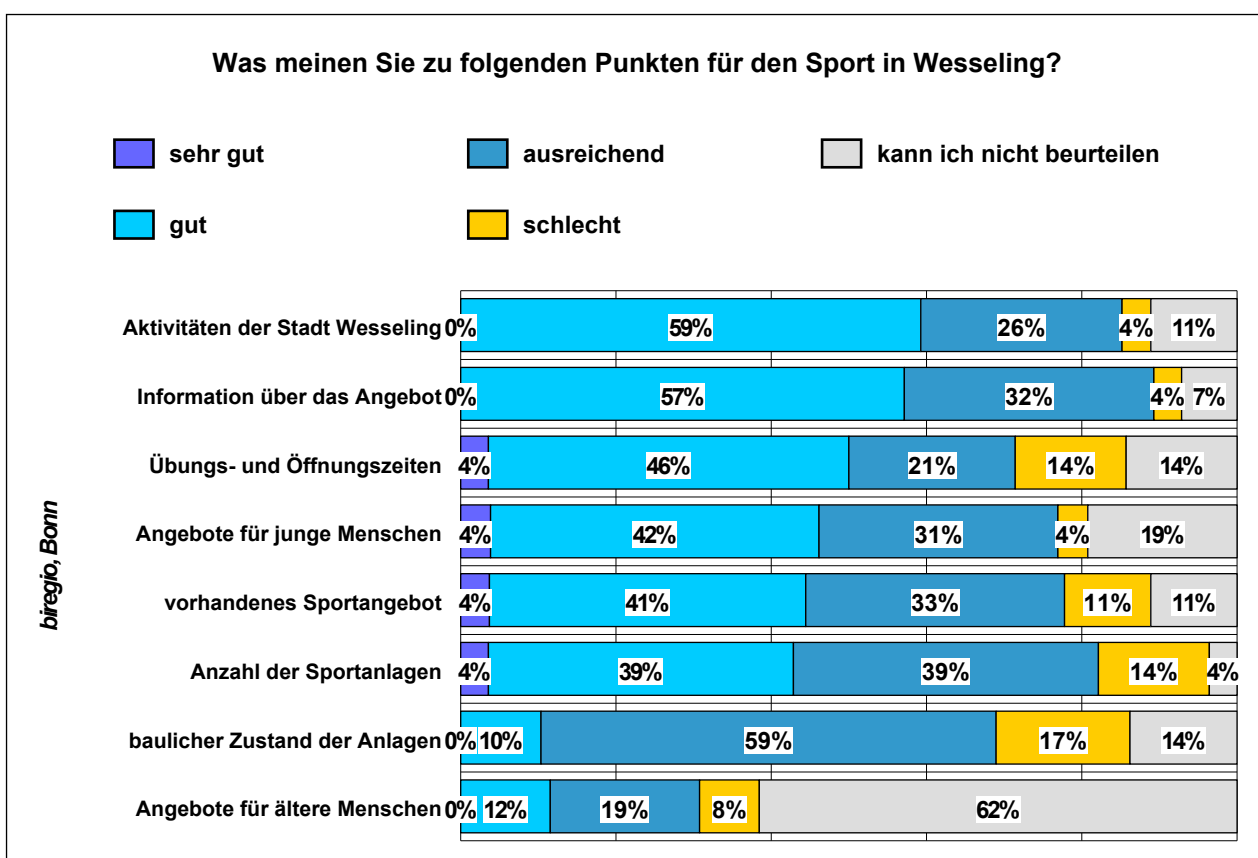




### Bewertungen verschiedener allgemeiner Punkte

Die Meinungen zu verschiedenen allgemeinen Punkten, den Sport in der Stadt Wesseling betreffend, fallen zum größeren Teil verhalten positiv aus (mehr Ankreuzungen bei "sehr gut" und "gut"), wobei fast nie "sehr gut" gewertet wurde. Kritisch beurteilt (mehr Ankreuzungen bei "ausreichend" und "schlecht") werden das Sportangebot, die Anzahl und der bauliche Zustand der Sportstätten. Das Angebot für ältere Menschen kann die Mehrheit nicht beurteilen.

Was meinen Sie zu folgenden Punkten für den Sport in Wesseling?						
	sehr gut	gut	ausreichend	schlecht	kann ich nicht beurteilen	Frage 19
Aktivitäten der Stadt Wesseling	0%	59%	26%	4%	11%	100,0%
Information über das Angebot	0%	57%	32%	4%	7%	100,0%
Übungs- und Öffnungszeiten	4%	46%	21%	14%	14%	100,0%
Angebote für junge Menschen	4%	42%	31%	4%	19%	100,0%
vorhandenes Sportangebot	4%	41%	33%	11%	11%	100,0%
Anzahl der Sportanlagen	4%	39%	39%	14%	4%	100,0%
baulicher Zustand der Anlagen	0%	10%	59%	17%	14%	100,0%
Angebote für ältere Menschen	0%	12%	19%	8%	62%	100,0%
Rundungseffekte beachten!						biregio, Bonn



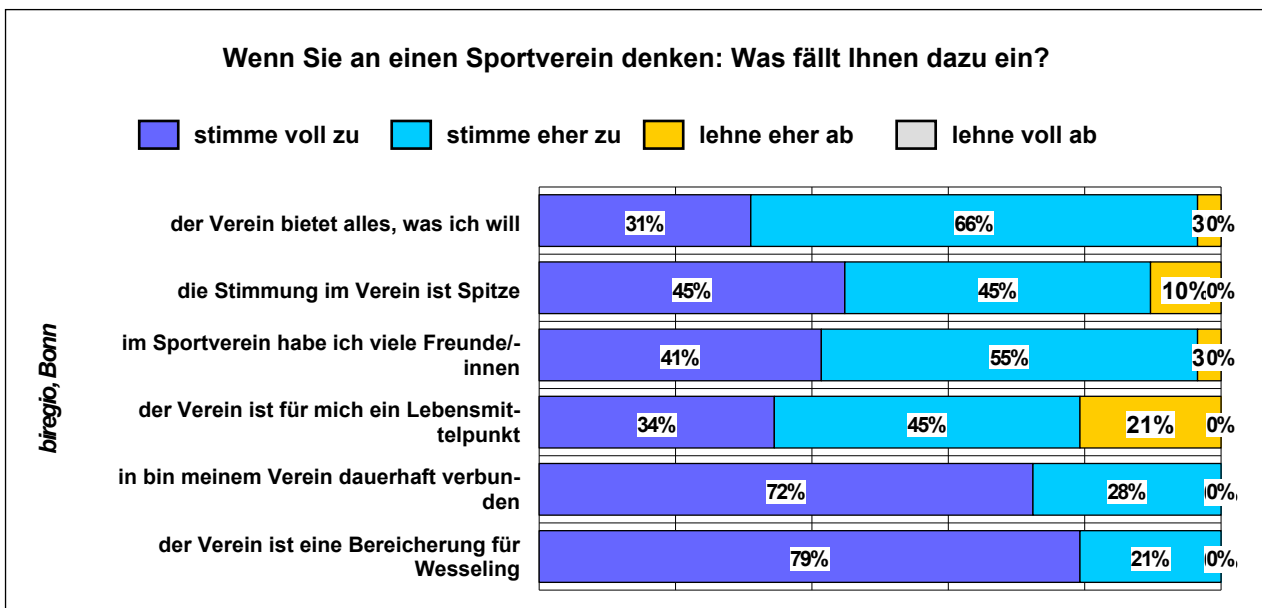
Um Ihre Meinung zu verschiedenen allgemeinen Aussagen, den eigenen Verein betreffend, gebeten, vermitteln die antwortenden Vereine ein ganz überwiegend positives Bild von der Arbeit des eigenen Vereins und dessen Bedeutung für die Stadt Wesseling, aber auch von der persönlichen Bindung an den Verein.

Keine der positiv formulierten Aussagemöglichkeiten wurde "voll abgelehnt"; immerhin ein Fünftel lehnte aber die Aussage, der Verein sei "für mich ein Lebensmittelpunkt", "eher ab". "Eher" oder "voll" zustimmen konnten die Antwortenden beispielsweise der "dauerhaften Bindung" an ihren Verein (100%!) bzw. der Aussage, dieser sei "eine Bereicherung für Wesseling" (ebenso). Auch den positiven Aussagen zur Stimmung und zu Freundschaften im Verein wurde ganz überwiegend zugestimmt (90% bzw. 97%).





Wenn Sie an Ihren Sportverein denken: Was fällt Ihnen dazu ein?						
	stimme voll zu	stimme eher zu	lehne eher ab	lehne voll ab		Frage 20
der Verein bietet alles, was ich will	31%	66%	3%	0%		100,0%
die Stimmung im Verein ist Spitze	45%	45%	10%	0%		100,0%
im Sportverein habe ich viele Freunde/-innen	41%	55%	3%	0%		100,0%
der Verein ist für mich ein Lebensmittelpunkt	34%	45%	21%	0%		100,0%
in bin meinem Verein dauerhaft verbunden	72%	28%	0%	0%		100,0%
der Verein ist eine Bereicherung für Wesseling	79%	21%	0%	0%		100,0%
Rundungseffekte beachten!						biregio, Bonn



#### 4. Resümee

Die Befragung der Sportvereine in der Stadt Wesseling hat mehrere bemerkenswerte Ergebnisse erbracht. Der Rücklauf war mit 86% sehr gut; fast alle angeschriebenen Vereine haben sich an der Befragung beteiligt. Das kann als Beleg für deren hohes Interesse verstanden werden, sich in die Sportpolitik der Stadt Wesseling einzubringen. Gleichwohl ist bei der Interpretation der Ergebnisse zu beachten, dass diese aufgrund der insgesamt geringen Anzahl der befragten Vereine (36) nur eine Momentaufnahme darstellen und gerade nur bedingt generalisiert werden können. Hinzu kommt, dass sich bei mehreren Einschätzungs- und Bewertungsfragen nur ein Teil der befragten Vereine positioniert hat (vgl. die vermerkten "KA" (keine Angabe) bei der Grundauszählung).

Die ganz überwiegende Mitgliedschaft der Wesselinger Vereine ist relativ jung; gut ein Drittel der Vereine insgesamt gibt an, die eigenen Mitglieder seien "überwiegend unter 18" bzw. "18-30" Jahre alt, darunter der größte Verein Wesselings. Entsprechend halten vier Fünftel der Vereine ihren Fortbestand angesichts der eigenen Mitgliedschaft für "recht sicher" oder "sicher".

Nur knapp zwei Drittel der befragten Vereine bejahen die Frage, dass sie "alle Sportarten anbieten können, die wir anbieten möchten". Ein Viertel bejaht die Gegenfrage, ob sie nicht alle Sportarten anbieten möchten, die sie anbieten könnten. In Verbindung mit weiteren Fragen zeigt sich ein von den Vereinen konstatiertes Mangel an besonderen Sportstätten (z. B. Schießstände, die wegen notwendiger Sanierungen nicht genutzt werden können), an Hallenzeiten und damit an Hallenkapazitäten sowie auch an ehrenamtlichen Mitarbeiterinnen und Mitarbeitern.

Fast vier Fünftel der Vereine bewerten die Verfügbarkeit der Sporthallen als "sehr gut", "gut" oder "befriedigend" (mit letzterer Schulnote zu 35%); ähnlich gut fällt die Bewertung der Qualität der Sportstätten aus. Noch etwas besser bewerten die Vereine die Belegungsregelungen der städtischen Sporthallen.

Die Anforderungen mancher Vereine an die möglichen Hallenzeiten scheinen die städtischen Möglichkeiten zu überfordern. Gut ein Drittel der Vereine verneint, dass die möglichen Zeiten ihren Anforderungen entsprechen, darunter der größte Verein. Kapazitäten fehlen diesen Vereinen in erster Linie am Nachmittag (bis 16 Uhr) und am Abend (bis 20 Uhr). Positiv gedeutet heißt dies aber, dass zwei Drittel der Vereine in Wesseling das Angebot an Hallenzeiten mit ihren Anforderungen in Einklang bringen können und dass am Morgen, am Mittag und am späten Abend das Angebot angemessen ist.

Positiv hervorzuheben ist schließlich, dass fast die Hälfte der befragten Vereine angibt, "am zufriedensten" seien sie "mit der Unterstützung durch die Stadt"; dass in den meisten Bewertungsfragen zur Zufriedenheit mit verschiedenen Aspekten des Sports in der Stadt Wesseling positive Rückmeldungen überwiegen - allerdings nicht hinsichtlich der Zahl und des Zustandes der Sportanlagen; und dass die allgemeinen Aussagen zu den Sportvereinen in Wesseling durchweg sehr positiv beantwortet werden.

Es liegt nun in der Verantwortung aller Beteiligten, die positiven Ergebnisse aufzugreifen und ihren Bestand zu sichern sowie die kritischen Punkte offen zu diskutieren, um im Zusammenspiel von Politik, Verwaltung und Sport Möglichkeiten und Grenzen der Verbesserung auszuloten.